

## Fallschutzplatte

Mit der bewährten Fallschutzplatte gehen Sie auf dem Spielplatz, unter Spielgeräten oder vor der Kletterwand kein Risiko ein. Denn die nach EN 1177 geprüfte Fallschutzplatte schützt bis zur kritischen Fallhöhe dauerhaft und wartungsfrei vor Sturzverletzungen.

Natürlich ist die Fallschutzplatte flächig wasserdurchlässig, witterungsbeständig, frostfest und rutschhemmend. Sie kann in Gebäuden genauso gut wie unter freiem Himmel genutzt werden. Bei ungebundenem Untergrund sichert die Verlegung auf günstigen Kunststoff-Wabengittern langfristig die Lagestabilität der Fallschutzfläche.

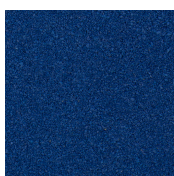
Das Verhältnis von Beständigkeit gegen mechanische Belastungen und Abrieb zu Dämmung, Elastizität und Offenporigkeit ist optimal abgestimmt für die Nutzung der Platten auf normal beanspruchten Flächen.



### Produktdaten

Farbdesign:	<b>Enzianblau</b>	Gewicht:	<b>5.05 kg/Stück = 20.2 kg/m<sup>2</sup></b>
Verbindungssystem:	<b>Steckverbinder</b>	Bedarf:	<b>1 m<sup>2</sup> = 4 Stück</b>
relevante Maße:	<b>500 x 500 x 30 mm</b>	Packmaße:	<b>500 x 500 x 30 mm</b>

### Eigenschaften



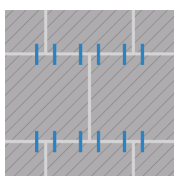
#### Farbdesign: Enzianblau

Beim Farbdesign Enzianblau besteht die Nutzschiicht des Produktes aus monochrom (einfarbig) durchgefärbten EPDM-Granulat im Farbton Enzianblau, wie RAL 5010. EPDM (Ethylen-Propylen-Dien-Kautschuk) ist ein farbstabiles, lichtechtes, witterungsbeständiges Elastomer. Produkte im Farbton Enzianblau eignen sich für anspruchsvolle Anwendungen, bei denen die dauerhafte Intensität und Homogenität der Farbgebung wichtig sind.



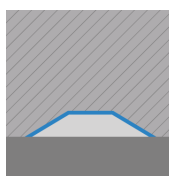
#### Material

Beim farbigen Gummigranulat der Nutzschiicht handelt es sich um neu gefertigtes, vollfarbiges EPDM (Ethylen-Propylen-Dien-Kautschuk) mit max. 4 mm Kantenlänge. Die untere Schicht der zweischichtig, aber monolithisch (aus einem Guss) gefertigten Platte besteht aus schwarzem Reifengummi-Granulat, also Styrol-Butadien-Kautschuk, kurz SBR. Dieser aufwändige Aufbau ist besonders vorteilhaft für die physikalischen Eigenschaften und die Lebensdauer des Elements.



#### Verbindungssystem:

Die Platten werden auf Stoß im Halbversatz verlegt. Die Platten jeder Reihe sind also um eine halbe Plattenlänge gegenüber den Platten der benachbarten Reihen verschoben. Vier mitgelieferte Kunststoff-Steckverbinder je Platte verbinden die benachbarten Reihen miteinander. Jede Platte ist also mit je 2 Platten der vorherigen und der folgenden Reihe verbunden. Diese Verbindung ist aber nicht stabil und verhindert nicht das Auseinanderdriften der Platten, weshalb die Fläche eingefasst werden muß.



#### Struktur der Unterseite

Die Plattenunterseite ist vollflächig stark strukturiert. Symmetrisch angeordnet wachsen die ca. 15 mm hohe "Pyramidenstümpfe" aus der unteren Seite der Nutzschiicht. Es sind funktionelle Elemente, die der Optimierung der Dämpfungsleistung und zur Drainage dienen. Die Verlegung erfolgt auf einer gebundenen, in bestimmten Fällen auch ungebundenen Tragschiicht oder auf Kunststoff-Wabengittern. Bitte beachten Sie die Verlegehinweise.

# Fallschutzplatte

## Charakteristika



### 100 cm kritische Fallhöhe (EN 1177:2018)

≤ 100 cm kritische Fallhöhe gemäß EN 1177:2018.  
Sicherheit für öffentliche und private Spielflächen.



### Pflegeleicht

Selbstreinigungseffekt durch Regenwasser. Bei Bedarf  
Staubsauger, Wischmopp, Hochdruckreiniger nutzen.



### Gut und günstig angelegtes Geld

Sichere Investition durch vieltausendfach bewährtes  
Original WARCO Produkt mit 5 Jahren Garantie.



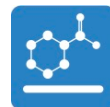
### Schnell und einfach verlegt

Einfache Verlegung ohne besondere Fachkenntnis  
auf gebundenen oder befestigten Tragschichten.



### Farbecht und uv-beständig

Material und Farbdesign der Oberflächen sind bei  
Bewitterung langfristig beständig gegen uv-Strahlung.



### Gesundheitlich unbedenklich für Mensch und Tier

Keine unzulässigen Schadstoffemissionen.  
Weitgehend geruchsneutral (Anfangsgeruch verfliegt).



### Schwer entflammbar

Baustoffklasse Cfl-s1 (EN 13501-1), B1 (DIN 4102-1)  
schwer entflammbar, geringe Rauchentwicklung.



### witterungsbeständig - für innen und außen

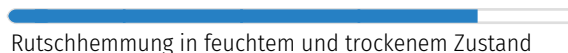
Empfohlen für Flächen in Gebäuden und im Freien.  
Drainage auf oder in der Tragschicht sicherstellen.

## Vergleichswerte

Mit den Skalenwerten können WARCO-Produkte hinsichtlich ihrer physikalischen Eigenschaften miteinander verglichen werden. Sie ermöglichen zudem einen Abgleich zwischen dem Produkt und den Anforderungen an den geplanten Verwendungszweck.



Druckfestigkeit bei punktueller Belastung



Rutschhemmung in feuchtem und trockenem Zustand



Elastizität und Stoßdämpfung



Wärmedämmung und Isolierung gegen Bodenkälte



Dämpfung von Schwingungen, Körperschall und Trittschall



Frostbeständigkeit und Eignung für dauerhafte Benässung



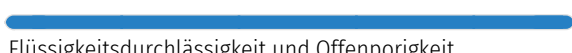
Geschlossenheit und Feinstrukturierung der Oberfläche



Verschleißbeständigkeit des Farbdesigns



Beständigkeit gegen den Abrieb von Teilchen



Flüssigkeitsdurchlässigkeit und Offenporigkeit

WARCO Bodenbeläge GmbH  
Klemmhof 9, Ecke  
Badstubengasse  
67433 Neustadt an der  
Weinstraße

WARCO Gallery  
Klemmhof 9, Ecke Badstubengasse  
67433 Neustadt an der Weinstraße  
Öffnungszeiten auf der website.

**Fachberatung**  
**0720 778 040**

**E-Mail:** [info@warco.at](mailto:info@warco.at)  
**web:** [www.warco.at](http://www.warco.at)