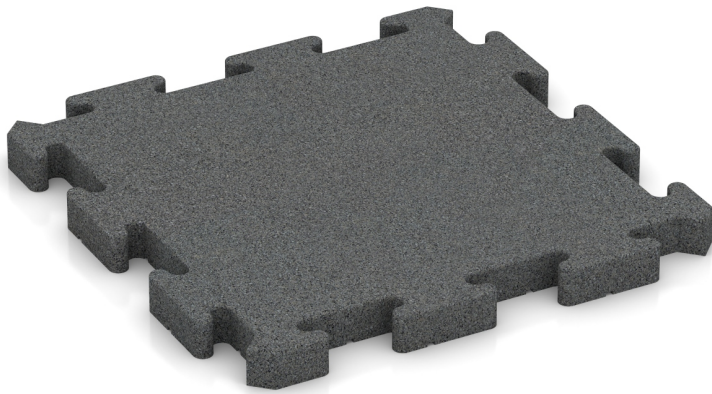


Terrassenplatte

Die wetterfeste Terrassenplatte widersteht dauerhaft dem witterungsbedingtem Wechsel zwischen Sonne und Regen, Hitze und Frost. Sie ist langlebig und zäh. Im Gegensatz zu anderen Bodenbelägen für Terrassen kann sie nicht reißen, brechen, aufplatzen, splintern oder locker werden.

Die Terrassenplatte bietet eine respektable thermische Isolierung und dämpft Schwingungen und Körperschall. Dabei sind sie wasserdurchlässig, schnelltrocknend und wetterfest, frostbeständig. Ohne großen Aufwand werden die Platten einfach auf einer geeigneten Tragschicht ausgelegt.

Das Verhältnis von Beständigkeit gegen mechanische Belastungen und Abrieb zu Dämmung, Elastizität und Offenporigkeit ist optimal abgestimmt für die Nutzung der Platten auf normal beanspruchten Flächen.



Produktdaten

| | | | |
|--------------------|------------------------------------|-----------|---|
| Farbdesign: | schiefergrau | Gewicht: | 7.57 kg/Stück = 30.28 kg/m² |
| Verbindungssystem: | ausgeformter Reißverschluss | Bedarf: | 1 m² = 4 Stück |
| relevante Maße: | 500 x 500 x 40 mm | Packmaße: | 540 x 540 x 40 mm |

Eigenschaften



Farbdesign: schiefergrau

Bei der Fertigung von schiefergrauen Produkten wird schwarzes, aus Autoreifen gewonnenes Gummigranulat (SBR) mit schiefergrau eingefärbten Bindemittel vermischt und dann in Form gepresst. Die schwarzen Gummiteilchen sind also oberflächlich grau beschichtet. Schiefergrau ist ein neutraler, dunkelgrauer Farbton, der sich in eine moderne oder neutrale Umgebung gut eingliedert.



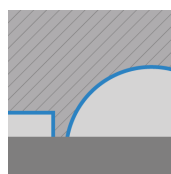
Material

Das Gummigranulat, unregelmäßig geformte Gummipartikel, wird aus abgelegten Reifen gewonnen. Es besteht zum größten Teil aus einer hochwertigen Mischung von Naturgummi (NR) und synthetisch hergestelltem Styrol-Butadien-Kautschuk, kurz SBR. Die Materialeigenschaften des WARCO-Formteils entsprechen in weiten Teilen denen von SBR. Granulat mit einer Kantenlänge von 1,0 bis zu 3,0 mm erzeugt feinkörnige Oberflächen.



Verbindungssystem:

Die Ränder jeder Platte sind als Reißverschluss-Zahnleiste (Schwalbenschwanz-Verbindung) ausgeformt. Durch das Ineinanderrasten der Platten beim Verlegen und die so entstehende formschlüssige Verbindung bildet sich ein dauerhaft zusammenhängender, lagestabiler Plattenteppich. Daher werden die Platten (im Regelfall) auch nicht mit der Tragschicht verbunden (verklebt). Die Verbindung der Gummigranulat-Platten per Reißverschluss ist besonders stabil, langlebig und sicher.



Struktur der Unterseite

In die Unterseite der Platte ist eine Drainage eingeformt, die aus circa 4 mm tiefen, plattenübergreifend angelegten Drainagekanälen und circa 15 mm tiefen, halbkugelförmigen Kuppeln besteht. Die Verlegung ist auf fast jedem tragfähigen Untergrund, also auch auf ungebundenen Tragschichten möglich. Bitte beachten Sie die Verlegehinweise.

Terrassenplatte

Charakteristika



Schnell und unkompliziert verlegt

Einfache Verlegung ohne besondere Fachkenntnis auf gebundenen und ungebundenen Tragschichten.



Pflegeleicht

Selbstreinigungseffekt durch Regenwasser. Bei Bedarf Staubsauger, Wischmopp, Hochdruckreiniger nutzen.



Gut und günstig angelegtes Geld

Sichere Investition durch vieltausendfach bewährtes Original WARCO Produkt mit 5 Jahren Garantie.



Eingeschränkt uv-beständig

Alterung und Lebensdauer des Produktes hängen von der Intensität der uv-Bestrahlung (Sonnenlicht) ab.



Gesundheitlich unbedenklich für Mensch und Tier

Keine unzulässigen Schadstoffemissionen.
Weitgehend geruchsneutral (Anfangsgeruch verfliegt).



Normal entflammbar

Baustoffklasse Efl (EN 13501-1), B2 (DIN 4102-1).
Bauaufsichtliche Benennung: normal entflammbar.

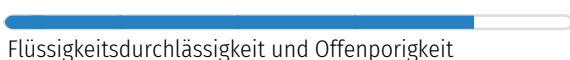
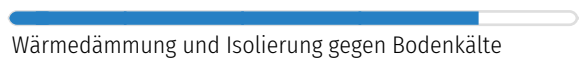
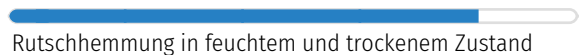


witterungsbeständig - für innen und außen

Empfohlen für Flächen in Gebäuden und im Freien.
Drainage auf oder in der Tragschicht sicherstellen.

Vergleichswerte

Mit den Skalenwerten können WARCO-Produkte hinsichtlich ihrer physikalischen Eigenschaften miteinander verglichen werden. Sie ermöglichen zudem einen Abgleich zwischen dem Produkt und den Anforderungen an den geplanten Verwendungszweck.



WARCO Bodenbeläge GmbH
Klemmhof 9, Ecke
Badstubengasse
67433 Neustadt an der
Weinstraße

WARCO Gallery
Klemmhof 9, Ecke Badstubengasse
67433 Neustadt an der Weinstraße
Öffnungszeiten auf der website.

Fachberatung
0720 778 040

E-Mail: info@warco.at
web: www.warco.at