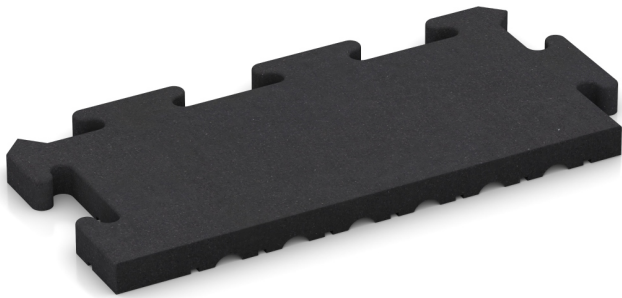


## Rand-Abschlussplatte X (2 Stück)

Damit die Randplatten perfekt zu den Platten einer Lieferung passen, werden sie aus den Platten eines Auftrages geschnitten. Daher ist der Umtausch ausgeschlossen. Im Set sind 2 Stück!

Die Randplatte ist eine halbierte ganzen Platte mit einer geraden Außenkante. Das Verlegen von Randplatten spart Zeit und Geld, wenn die Größe der Plattenfläche durch das Verlegemaß der Platten bestimmt wird. Dann entfällt der Zuschnitt vor Ort und die Plattenfläche ist durch einen Rahmen aus halbformatigen Platten eingerahmt. Die Rand-Abschlussplatte wird zusammen mit der Eck-Abschlussplatte verwendet.

Dieses Produkt wird in hoch verdichteter Ausführung gefertigt. Daher ist es besonders beständig gegen Abrieb und mechanische Belastungen, gering bis nicht wasserdurchlässig und verfügt über eine homogene Oberfläche.



### Produktdaten

Farbdesign:	<b>anthrazit</b>	Gewicht:	<b>6.11 kg/Set/2 = 26.03 kg/m<sup>2</sup></b>
Verbindungssystem:	<b>ausgeformter Reißverschluss</b>	Bedarf:	<b>1 m<sup>2</sup> = 4.26 Set/2</b>
relevante Maße:	<b>500 x 235 x 30 mm</b>	Packmaße:	<b>540 x 470 x 30 mm</b>

### Eigenschaften



#### Farbdesign: anthrazit

Ein Autoreifen besteht aus schwarz gefärbtem Kautschuk (SBR). Also ist auch das Gummigranulat, dass aus Autoreifen gewonnen wird, schwarz. Beim Verarbeiten mit einem farblosen Bindemittel entstehen schwarze Produkte. Wie beim Autoreifen auch, ändert sich bei diesen Produkten der Farbton in kurzer Zeit vom satten Schwarz in ein dunkles Grau, welches Anthrazit genannt wird.



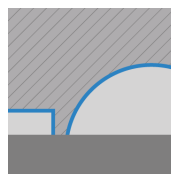
#### Material

Das Gummigranulat, unregelmäßig geformte Gummipartikel, wird aus abgelegten Reifen gewonnen. Es besteht zum größten Teil aus einer hochwertigen Mischung von Naturgummi (NR) und synthetisch hergestelltem Styrol-Butadien-Kautschuk, kurz SBR. Die Materialeigenschaften des WARCO-Formteils entsprechen in weiten Teilen denen von SBR. Sehr feines Granulat mit einer Kantenlänge bis 0,5 mm erzeugt besonders ebene Oberflächen.



#### Verbindungssystem:

Die Ränder jeder Platte sind als Reißverschluss-Zahnleiste (Schwalbenschwanz-Verbindung) ausgeformt. Durch das Ineinanderrasten der Platten beim Verlegen und die so entstehende formschlüssige Verbindung bildet sich ein dauerhaft zusammenhängender, lagestabiler Plattenteppich. Daher werden die Platten (im Regelfall) auch nicht mit der Tragschicht verbunden (verklebt). Die Verbindung der Gummigranulat-Platten per Reißverschluss ist besonders stabil, langlebig und sicher.



#### Struktur der Unterseite

In die Unterseite der Platte ist eine Drainage eingeformt, die aus circa 4 mm tiefen, plattenübergreifend angelegten Drainagekanälen und circa 15 mm tiefen, halbkugelförmigen Kuppeln besteht. Die Verlegung ist auf fast jedem tragfähigen Untergrund, also auch auf ungebundenen Tragschichten möglich. Bitte beachten Sie die Verlegehinweise.

# Rand-Abschlussplatte X (2 Stück)

## Charakteristika



### Gut und günstig angelegtes Geld

Sichere Investition durch vieltausendfach bewährtes Original WARCO Produkt mit 5 Jahren Garantie.



### Schnell und einfach verlegt

Einfache Verlegung ohne besondere Fachkenntnis auf gebundenen oder befestigten Tragschichten.



### Pflegeleicht & wartungsfrei

Einfach mit vorhandenen Pflegemitteln sauber halten: Staubsauger, Wischmopp, elektr. Reinigungsgerät.



### Eingeschränkt uv-beständig

Alterung und Lebensdauer des Produktes hängen von der Intensität der uv-Bestrahlung (Sonnenlicht) ab.



### Gesundheitlich unbedenklich für Mensch und Tier

Keine unzulässigen Schadstoffemissionen.  
Weitgehend geruchsneutral (Anfangsgeruch verfliegt).



### Normal entflammbar

Baustoffklasse Efl (EN 13501-1), B2 (DIN 4102-1).  
Bauaufsichtliche Benennung: normal entflammbar.



### für überdachte Flächen

Verwendung auf wettergeschützte Flächen und zur Nutzung in Gebäuden.

## Vergleichswerte

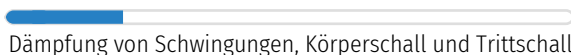
Mit den Skalenwerten können WARCO-Produkte hinsichtlich ihrer physikalischen Eigenschaften miteinander verglichen werden. Sie ermöglichen zudem einen Abgleich zwischen dem Produkt und den Anforderungen an den geplanten Verwendungszweck.



Druckfestigkeit bei punktueller Belastung



Elastizität und Stoßdämpfung



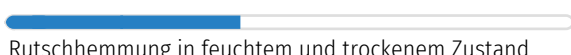
Dämpfung von Schwingungen, Körperschall und Trittschall



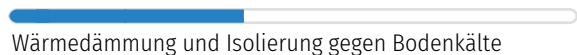
Geschlossenheit und Feinstrukturierung der Oberfläche



Beständigkeit gegen den Abrieb von Teilchen



Rutschhemmung in feuchtem und trockenem Zustand



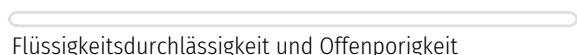
Wärmedämmung und Isolierung gegen Bodenkälte



Frostbeständigkeit und Eignung für dauerhafte Benässung



Verschleißbeständigkeit des Farbdesigns



Flüssigkeitsdurchlässigkeit und Offenporigkeit

WARCO Bodenbeläge GmbH  
Klemmhof 9, Ecke  
Badstubengasse  
67433 Neustadt an der  
Weinstraße

WARCO Gallery  
Klemmhof 9, Ecke Badstubengasse  
67433 Neustadt an der Weinstraße  
Öffnungszeiten auf der website.

**Fachberatung**  
**0720 778 040**

**E-Mail:** info@warco.at  
**web:** www.warco.at