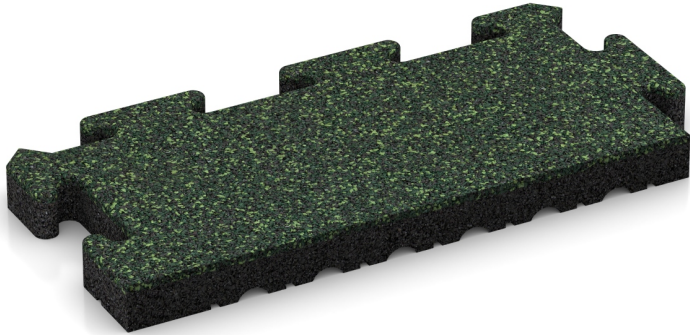


## Rand-Abschlussplatte (2 Stück)

Damit die Randplatten perfekt zu den Platten einer Lieferung passen, werden sie aus den Platten eines Auftrages geschnitten. Daher ist der Umtausch ausgeschlossen. Im Set sind 2 Stück!



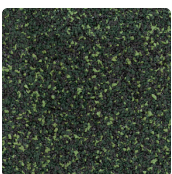
Die Randplatte ist eine halbierte ganzen Platte mit einer geraden Außenkante. Das Verlegen von Randplatten spart Zeit und Geld, wenn die Größe der Plattenfläche durch das Verlegemaß der Platten bestimmt wird. Dann entfällt der Zuschnitt vor Ort und die Plattenfläche ist durch einen Rahmen aus halbformatigen Platten eingerahmt. Die Rand-Abschlussplatte wird zusammen mit der Eck-Abschlussplatte verwendet.

Das Verhältnis von Beständigkeit gegen mechanische Belastungen und Abrieb zu Dämmung, Elastizität und Offenporigkeit ist optimal abgestimmt für die Nutzung der Platten auf normal beanspruchten Flächen.

### Produktdaten

Farbdesign:	<b>Englischer Rasen</b>	Gewicht:	<b>7.38 kg/Set/2 = 31.44 kg/m<sup>2</sup></b>
Verbindungssystem:	<b>ausgeformter Reißverschluss</b>	Bedarf:	<b>1 m<sup>2</sup> = 4.26 Set/2</b>
relevante Maße:	<b>500 x 235 x 40 mm</b>	Packmaße:	<b>540 x 470 x 40 mm</b>

### Eigenschaften



#### Farbdesign: Englischer Rasen

Das Farbdesign Englischer Rasen steht für sattes, kräftiges Sommergrün. Produkte im Farbdesign Englischer Rasen bestehen aus durchgefärbtem (durch und durch farbigem) schwarzen und grünen EPDM-Gummigranulat. EPDM (Ethylen-Propylen-Dien-Kautschuk) ist uv-stabil, wetterfest und unverrottbar, also ideal für langlebige und farbbeständige Produkte. Das klassische Farbdesign Englischer Rasen fügt sich in eine Grünanlagen genauso organisch ein, wie in ein dicht bebautes Umfeld.



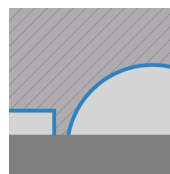
#### Material

Die Platte ist zweischichtig aber monolithisch (aus einem Guss) gefertigt. Beim Gummigranulat der Nutz- und Sichtseite handelt es sich um neu hergestelltes, durchgefärbtes EPDM (Ethylen-Propylen-Dien-Kautschuk). Die zweite, untere Schicht besteht aus schwarzem Reifengummi-Granulat, also Styrol-Butadien-Kautschuk, kurz SBR. Dieser aufwändige Aufbau ist besonders vorteilhaft für die physikalischen Eigenschaften und die Lebensdauer der Platte.



#### Verbindungssystem:

Die Ränder jeder Platte sind als Reißverschluss-Zahnleiste (Schwalbenschwanz-Verbindung) ausgeformt. Durch das Ineinanderrasten der Platten beim Verlegen und die so entstehende formschlüssige Verbindung bildet sich ein dauerhaft zusammenhängender, lagestabiler Plattenteppich. Daher werden die Platten (im Regelfall) auch nicht mit der Tragschicht verbunden (verklebt). Die Verbindung der Gummigranulat-Platten per Reißverschluss ist besonders stabil, langlebig und sicher.



#### Struktur der Unterseite

In die Unterseite der Platte ist eine Drainage eingeformt, die aus circa 4 mm tiefen, plattenübergreifend angelegten Drainagekanälen und circa 15 mm tiefen, halbkugelförmigen Kuppeln besteht. Die Verlegung ist auf fast jedem tragfähigen Untergrund, also auch auf ungebundenen Tragschichten möglich. Bitte beachten Sie die Verlegehinweise.

# Rand-Abschlussplatte (2 Stück)

## Charakteristika



### Schnell und unkompliziert verlegt

Einfache Verlegung ohne besondere Fachkenntnis auf gebundenen und ungebundenen Tragschichten.



### Pflegeleicht

Selbstreinigungseffekt durch Regenwasser. Bei Bedarf Staubsauger, Wischmopp, Hochdruckreiniger nutzen.



### Lohnt sich und bringt Freude

Der Bodenbelag für mehr Komfort und Wohlbefinden. Echtes WARCO Original-Produkt mit 5 Jahren Garantie.



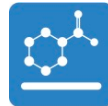
### 110 cm kritische Fallhöhe (EN 1177:2018)

≤ 110 cm kritische Fallhöhe gemäß EN 1177:2018. Sicherheit für öffentliche und private Spielflächen.



### Farbecht und uv-beständig

Material und Farbdesign der Oberflächen sind bei Bewitterung langfristig beständig gegen uv-Strahlung.



### Gesundheitlich unbedenklich für Mensch und Tier

Keine unzulässigen Schadstoffemissionen. Weitgehend geruchsneutral (Anfangsgeruch verfliegt).



### Schwer entflammbar

Baustoffklasse Cfl-s1 (EN 13501-1), B1 (DIN 4102-1) schwer entflammbar, geringe Rauchentwicklung.



### Geeignet für gechlortes Wasser

Beständig gegen chlorhaltiges Wasser oder Reiniger und gut geeignet zur Verlegung am Schwimmbaden.



### witterungsbeständig - für innen und außen

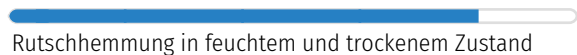
Empfohlen für Flächen in Gebäuden und im Freien. Drainage auf oder in der Tragschicht sicherstellen.

## Vergleichswerte

Mit den Skalenwerten können WARCO-Produkte hinsichtlich ihrer physikalischen Eigenschaften miteinander verglichen werden. Sie ermöglichen zudem einen Abgleich zwischen dem Produkt und den Anforderungen an den geplanten Verwendungszweck.



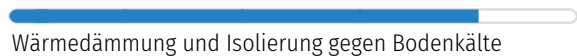
Druckfestigkeit bei punktueller Belastung



Rutschhemmung in feuchtem und trockenem Zustand



Elastizität und Stoßdämpfung



Wärmedämmung und Isolierung gegen Bodenkälte



Dämpfung von Schwingungen, Körperschall und Trittschall



Frostbeständigkeit und Eignung für dauerhafte Benässung



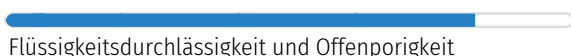
Geschlossenheit und Feinstrukturierung der Oberfläche



Verschleißbeständigkeit des Farbdesigns



Beständigkeit gegen den Abrieb von Teilchen



Flüssigkeitsdurchlässigkeit und Offenporigkeit

WARCO Bodenbeläge GmbH  
Klemmhof 9, Ecke  
Badstubengasse  
67433 Neustadt an der  
Weinstraße

WARCO Gallery  
Klemmhof 9, Ecke Badstubengasse  
67433 Neustadt an der Weinstraße  
Öffnungszeiten auf der website.

**Fachberatung**  
**0720 778 040**

**E-Mail:** [info@warco.at](mailto:info@warco.at)  
**web:** [www.warco.at](http://www.warco.at)