

Verbundpflaster-Hälfte quer

Die quer geteilte Verbundpflaster-Hälfte ist eine praktische und zeitsparende Ergänzung zum Doppel-T-Verbundpflaster Typ VO.

Die im Werk präzise geschnittene, quer geteilte Verbundpflaster-Hälfte erspart auf der Baustelle den Aufwand für das Zerschneiden eines Standard-Verbundpflaster-Elements. Die quer geteilte Verbundpflaster-Hälfte wird zum Beispiel beim Anlegen von Kurvenradien verwendet, kann aber auch als Anfänger und Endstück einer Reihe verbaut werden.

Das Verhältnis von Beständigkeit gegen mechanische Belastungen und Abrieb zu Dämmung, Elastizität und Offenporigkeit ist optimal abgestimmt für die Nutzung der Platten auf normal beanspruchten Flächen.



Produktdaten

Farbdesign:	anthrazit	Gewicht:	0.53 kg/Stück = 37.86 kg/m²
Verbindungssystem:	BEHATON Doppelverbund	Bedarf:	1 m² = 71.43 Stück
relevante Maße:	100 x 165 x 43 mm	Packmaße:	100 x 140 x 43 mm

Eigenschaften



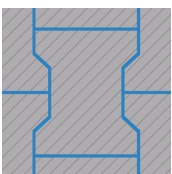
Farbdesign: anthrazit

Ein Autoreifen besteht aus schwarz gefärbtem Kautschuk (SBR). Also ist auch das Gummigranulat, das aus Autoreifen gewonnen wird, schwarz. Beim Verarbeiten mit einem farblosen Bindemittel entstehen schwarze Produkte. Wie beim Autoreifen auch, ändert sich bei diesen Produkten der Farbton in kurzer Zeit vom satten Schwarz in ein dunkles Grau, welches Anthrazit genannt wird.



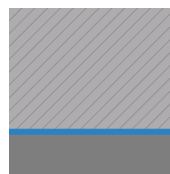
Material

Das Gummigranulat, unregelmäßig geformte Gummipartikel, wird aus abgelegten Reifen gewonnen. Es besteht zum größten Teil aus einer hochwertigen Mischung von Naturgummi (NR) und synthetisch hergestelltem Styrol-Butadien-Kautschuk, kurz SBR. Die Materialeigenschaften des WARCO-Formteils entsprechen in weiten Teilen denen von SBR. Granulat mit einer Kantenlänge von 1,0 bis zu 3,0 mm erzeugt feinkörnige Oberflächen.



Verbindungssystem:

Der Gummi-Knochenstein wird als Doppelverbund-Pflaster im Behaton-Format gefertigt und auf dieselbe Weise wie das bekannte Betonpflaster verlegt. Durch den Doppelverbund, also die doppelte Verzahnung, bilden die sachgemäß verlegten Verbundpflaster-Elemente eine besonders lagestabile, gut gegen Verkanten und Verrutschen gesicherte Flächenbefestigung. Halbe Steine (längs und quer geteilt) sowie Anfänger (eine Seite ohne Verzahnung) sind als Zubehör verfügbar.



Struktur der Unterseite

Der Pflasterstein aus Gummigranulat hat, genau wie ein Pflasterstein aus Beton, einen homogenen Querschnitt. Oberseite und Unterseite sind also nicht profiliert und ohne eingeprägte Struktur. Die Verlegung erfolgt auf einer geeigneten, gebundenen oder ungebundenen Tragschicht oder auf Kunststoff-Wabengittern. Bei Flächen unter freiem Himmel muß die Tragschicht versickerungsoffen sein. Bitte beachten Sie die Verlegehinweise.

Verbundpflaster-Hälfte quer

Charakteristika

- 


100 cm kritische Fallhöhe (EN 1177:2018)
 ≤ 100 cm kritische Fallhöhe gemäß EN 1177:2018.
 Sicherheit für öffentliche und private Spielflächen.
- 


Pflegeleicht
 Selbstreinigungseffekt durch Regenwasser. Bei Bedarf
 Staubsauger, Wischmopp, Hochdruckreiniger nutzen.
- 


Gut und günstig angelegtes Geld
 Sichere Investition durch vieltausendfach bewährtes
 Original WARCO Produkt mit 5 Jahren Garantie.
- 

Eingeschränkt uv-beständig
 Alterung und Lebensdauer des Produktes hängen von
 der Intensität der uv-Strahlung (Sonnenlicht) ab.
- 

Gesundheitlich unbedenklich für Mensch und Tier
 Keine unzulässigen Schadstoffemissionen.
 Weitgehend geruchsneutral (Anfangsgeruch verfliegt).

- 

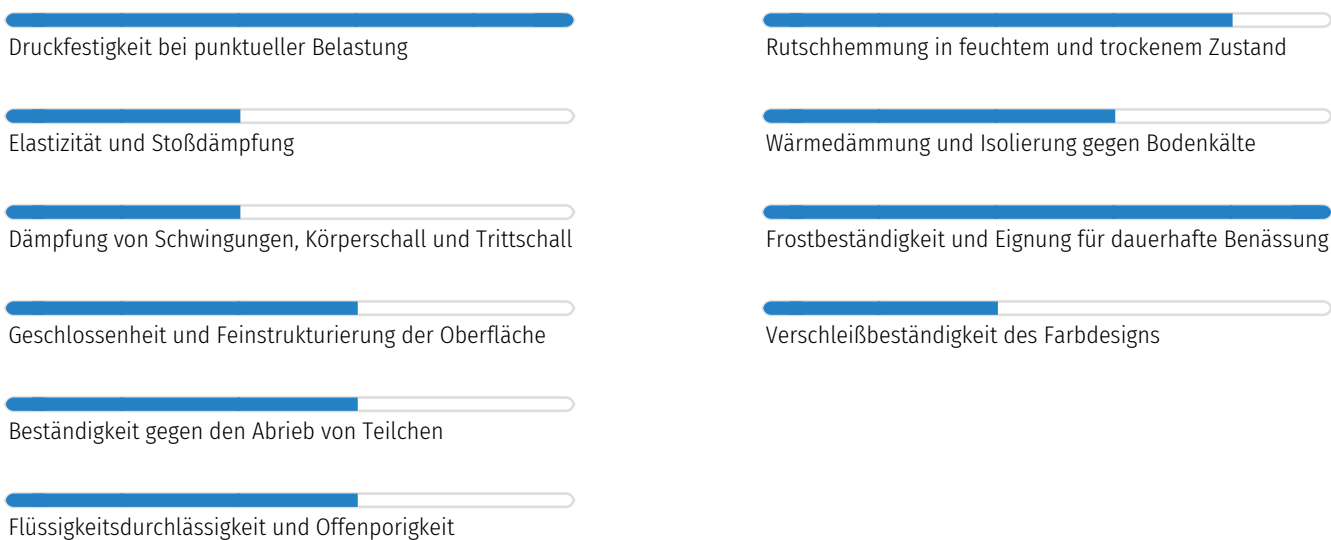
Normal entflammbar
 Baustoffklasse Efl (EN 13501-1), B2 (DIN 4102-1).
 Bauaufsichtliche Benennung: normal entflammbar.
- 

wetterfest - für innen und außen
 Empfohlen für Flächen in Gebäuden und im Freien.
 Staunässe vermeiden und Wasserabfluss ermöglichen.
- 

Einfach zu pflastern
 Pflastern auf gebundenen und ungebundenen
 Tragschichten wie mit Verbundpflaster aus Beton.

Vergleichswerte

Mit den Skalenwerten können WARCO-Produkte hinsichtlich ihrer physikalischen Eigenschaften miteinander verglichen werden. Sie ermöglichen zudem einen Abgleich zwischen dem Produkt und den Anforderungen an den geplanten Verwendungszweck.



WARCO Bodenbeläge GmbH
 Klemmhof 9, Ecke
 Badstubengasse
 67433 Neustadt an der
 Weinstraße

WARCO Gallery
 Klemmhof 9, Ecke Badstubengasse
 67433 Neustadt an der Weinstraße
 Öffnungszeiten auf der website.

Fachberatung
0720 778 040

E-Mail: info@warco.at
web: www.warco.at