

Balkonfliese 50x50x2,5 cm (FS)

Die Balkonfliese 50x50x2,5 cm eignet sich für den Neubau oder die Sanierung von privat genutzten Balkonen, Terrassen oder Loggien bis 30 m². Ihr hochwertiger Aufbau aus griffigem Gummigranulat sorgt für eine angenehme Haptik, einen guten Fallschutz und ein angenehmes Gehgefühl. Durch die wasserdurchlässige Struktur und eine ausgeprägte Drainage auf der Unterseite ist der Belag witterungsbeständig, formstabil und komfortabel.

Die Verlegung erfolgt im Halbverband, wobei seitliche Verbindungsstifte den Plattenverband sichern. Abgeschrägte Kanten sorgen für ein harmonisches Fugenbild. Die angenehm wärme- und trittschalldämmende Balkonfliese ist besonders familien- und haustierfreundlich und überzeugt durch Funktionalität, Komfort und modernes Design.



Produktdaten

Farbe	Anthrazit	Gewicht	3.85 kg/Stück = 15.4 kg/m²
Montage	Verbindungsstifte - Kunststoffdübel	Umrechnung	1 m² = 4 Stück
Größe	500 x 500 x 25 mm	Nutzmaß	500 x 500 x 25 mm

Eigenschaften



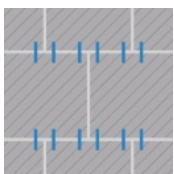
Farbe Anthrazit

Der Farbton "Anthrazit" entspricht dem üblichen Farbton der schwarzen Gummipartikel des ELT-Granulats (End of Life Tyres), das beim Recycling von Altreifen anfällt und aus dem dieses Produkt besteht. Dieser Farbton kann sich im Laufe der Zeit von einem tiefen Schwarz zu einem etwas helleren Anthrazit verändern. Anthrazit eignet sich besonders für Außenbereiche wie Gehwege, Stallungen oder Sportanlagen und ist der am häufigsten gewählte Farbton im Fitnessbereich. Anthrazit fügt sich harmonisch in verschiedene Umgebungen ein. Es sorgt für ein modernes, zurückhaltendes Design und ist unempfindlich gegen Schmutz und Abnutzung.



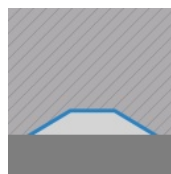
Material

Das Produkt setzt sich aus schwarzem Gummigranulat und einem Polyurethan-Bindemittel zusammen. Das verwendete Gummigranulat stammt aus der Wiederverwertung von Altreifen, was die Bezeichnung ELT-Granulat erklärt (End of Life Tyres). Diese Herkunft sorgt für die typische schwarze oder anthrazitfarbene Farbe des Granulats. Chemisch besteht ELT-Granulat aus einer Mischung von Naturkautschuk (NR) und Styrol-Butadien-Kautschuk (SBR). Für anthrazitfarbene Produkte wird ein farbloses Bindemittel eingesetzt, während für farbige Varianten ein farbiges Bindemittel verwendet wird, wodurch das schwarze Granulat eine farbige Beschichtung erhält.



Montage

An zwei Seiten - zwischen den einzelnen Plattenreihen - werden die Platten durch seitliche Verbindungsstifte (Kunststoffdübel) miteinander verbunden. Die Verlegung erfolgt zwingend im Halbverband, d.h. die Plattenreihen sind jeweils um eine halbe Platte versetzt (T-Fuge). Im Halbverband ist jede Platte mit je 2 Platten der darüber liegenden Reihe und mit je 2 Platten der darunter liegenden Reihe durch Kunststoffdübel verbunden. Diese verhindern ein seitliches Verschieben der Platten, nicht aber ein Auseinanderdriften entlang der Längsachse der Kunststoffdübel. Aus diesem Grund muss um die Plattenfläche eine Randeinfassung angebracht werden.



Struktur der Unterseite

In die Unterseite der Platte ist eine Struktur aus umgedrehten Pyramidenstümpfen eingepreßt. Die ca. 15 mm hohen Pyramidenstümpfe sind so konzipiert, dass sie die Witterungsbeständigkeit, die Formstabilität und die Dämpfungseigenschaften der Platte optimieren und den Wasserabfluss bei der Verwendung im Freien ermöglichen. Die Platten können auf festem Untergrund (Beton, Asphalt, Verbundpflaster, Fliesen etc.), auf Dachabdichtungen oder auf Rasengittern aus Kunststoff verlegt werden. Die Verlegeanleitung ist zu beachten.

Balkonfliese 50x50x2,5 cm (FS)

Charakteristika



Efl

Brandverhalten nach EN 13501-1: Efl
Hinnehmbares Brandverhalten



Mit UV-Stabilisierung

Das ELT-Gummigranulat enthält UV-Stabilisatoren.
Der Farbton bzw. die Farbbeschichtung vergilbt nicht.



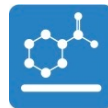
Indoor & Outdoor

Wetterfest und frostsicher. In geschlossenen Räumen und im ungeschützten Außenbereich einsetzbar



Frostbeständig

Beständig gegen Frost und gefrierendes Wasser im Material – ohne Platzen, Reißen oder Brechen.



Toxikologisch unbedenklich

Keine unzulässigen Schadstoffemissionen, anfänglicher Gummigeruch nimmt mit der Zeit ab.

Vergleichswerte

Der Vergleich der technischen Daten auf einer Skala von 1 bis 5 bietet eine praktische Möglichkeit, die relevanten Eigenschaften der WARCO-Produkte objektiv miteinander zu vergleichen und so das geeignete Produkt für die gewünschte Anwendung zu finden. Detaillierte Informationen zu den Skalenwerten und deren Berechnung finden Sie online auf der Produktdetailseite.

Rutschhemmung (EN 16165) - Skalenwert 4 = mittlerer Akzeptanzwinkel ca. 16°, Gruppe R10

Rutschfestigkeit Klasse DS (EN 14041) - Skalenwert 3 = Gleitreibungskoeffizient ca. 0,45

Wasserdurchlässigkeit (EN 12616) - Skalenwert 5 = Infiltration ca. 1100 mm/h (1100 l/h/m²)

Stoß-, Schwingungs- und Trittschalldämmung – Skalenwert 3 = deutliche Dämpfung

Wärmedämmung - Skalenwert 3 = Wärmeleitfähigkeit ca. 0,11 W/(m·K)

Scheinbare Dichte - Skalenwert 1 = 700 bis 810 kg/m³

Druckfestigkeit - Skalenwert 2 = ca. 0,75 mm verbleibende Eindellung nach 24 Stunden Entlastung (BS 7188)

Abriebfestigkeit - Beständigkeit gegen abrasiven Verschleiß - Skalenwert 4 = "hervorragend" (BS 7188)