

Gehweg-Pflaster (VO)

Das Gehweg-Pflaster aus Gummigranulat im typischen BEHATON Hundeknochen- Verbundpflaster-Format ist in vielen Fällen eine sinnvolle Alternative oder Ergänzung zum Verbundpflaster aus Beton. Denn es dämmt nicht nur die Abrollgeräusche von Fahrzeugen und Wägelchen und schluckt die Laufgeräusche harter Schuhe, sondern bietet auch Fallschutz, ist rutschhemmend und verhindert die Flächenversiegelung, da es wasserdurchlässig ist.

Analog zu Verbundpflaster aus Beton wird es auf einer ungebundenen Tragschicht oder auf Kunststoff-Wabengitter verlegt. Es gibt Anfänger und Halbe.

Dieses Produkt wird mit erhöhter Verdichtung gefertigt, wodurch es beständiger gegen Abrieb und mechanische Belastungen ist, aber eine geringere Dämmung, Elastizität und Offenporigkeit hat. Es empfiehlt sich Flächen mit normaler und erhöhter Beanspruchung.



Produktdaten

Farbe	ziegelrot	Gewicht	1.08 kg/Stück = 37.8 kg/m²
Montage	Behaton Doppelverbund (H-Verbund)	Umrechnung	1 m² = 35 Stück
Größe	200 x 140 x 43 mm	Nutzmaß	200 x 165 x 43 mm

Eigenschaften



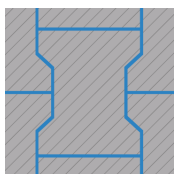
Farbe ziegelrot

Beim Farbton ziegelrot wird schwarzes, aus Autoreifen gewonnenes Gummigranulat (SBR) mit Bindemittel vermengt, dem ziegelrotes Farbpigment (Eisenoxyd) beigemischt wurde. Die schwarzen Autoreifen-Gummigranulen sind also rundum ziegelrot beschichtet. Ziegelrot ist ein Farbton, der sich seit Jahrhunderten in Baustoffen für Dach, Wand und Boden findet. Dieser Sehgewohnheit folgend, können ziegelrote Produkte fast überall verbaut werden.



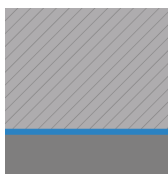
Material

Die Mischung aus Gummigranulat (unregelmäßig geformten Gummikörnern) und Raumehl (faserförmigen Gummipartikeln) bringt besonders formstabile und abriebfeste Produkte mit fein strukturierter Oberfläche. Das Material wird aus abgelegten Reifen gewonnen und besteht primär aus einer hochwertigen Mischung von Naturgummi (NR) und Styrol-Butadien-Kautschuk, kurz SBR. Die Materialeigenschaften des WARCO-Formteils entsprechen in weiten Teilen denen von SBR.



Montage

Der Gummi-Knochenstein wird als Doppelverbund-Pflaster im Behaton-Format gefertigt und auf dieselbe Weise wie das bekannte Betonpflaster verlegt. Durch den Doppelverbund, also die doppelte Verzahnung, bilden die sachgemäß verlegten Verbundpflaster-Elemente eine besonders lagestabile, gut gegen Verkanten und Verrutschen gesicherte Flächenbefestigung. Halbe Steine (längs und quer geteilt) sowie Anfänger (eine Seite ohne Verzahnung) sind als Zubehör verfügbar.



Struktur der Unterseite

Der Pflasterstein aus Gummigranulat hat, genau wie ein Pflasterstein aus Beton, einen homogenen Querschnitt. Oberseite und Unterseite sind also nicht profiliert und ohne eingeprägte Struktur. Die Verlegung erfolgt auf einer geeigneten, gebundenen oder ungebundenen Tragschicht oder auf Kunststoff-Wabengittern. Bei Flächen unter freiem Himmel muß die Tragschicht versickerungsoffen sein. Bitte beachten Sie die Verlegehinweise.

Gehweg-Pflaster (VO)

Charakteristika



Pflegeleicht

Selbstreinigungseffekt durch Regenwasser. Bei Bedarf Staubsauger, Wischmopp, Hochdruckreiniger nutzen.



Gut und günstig angelegtes Geld

Sichere Investition durch vieltausendfach bewährtes Original WARCO Produkt mit Garantie.



Eingeschränkt uv-beständig

Alterung und Lebensdauer des Produktes hängen von der Intensität der uv-Bestrahlung (Sonnenlicht) ab.



Gesundheitlich unbedenklich für Mensch und Tier

Keine unzulässigen Schadstoffemissionen. Weitgehend geruchsneutral (Anfangsgeruch verfliegt).



Normal entflammbar (efl)

Baustoffklasse Efl (EN 13501-1), B2 (DIN 4102-1). Bauaufsichtliche Benennung: normal entflammbar.



wetterfest - für innen und außen

Empfohlen für Flächen in Gebäuden und im Freien. Staunässe vermeiden und Wasserabfluss ermöglichen.



Einfach zu pflastern

Pflastern auf gebundenen und ungebundenen Tragschichten wie mit Verbundpflaster aus Beton.

Vergleichswerte

Der Vergleich der technischen Daten auf einer Skala von 1 bis 5 bietet eine praktische Möglichkeit, die relevanten Eigenschaften der WARCO-Produkte objektiv miteinander zu vergleichen und so das geeignete Produkt für die gewünschte Anwendung zu finden. Detaillierte Informationen zu den Skalenwerten und deren Berechnung finden Sie online auf der Produktdetailseite.

Druckfestigkeit - Prüfung der Eindringtiefe (BS 7188) mit 1000 N/cm² ca. 0,0 mm interpoliert, Skala von 1,0 mm bis 0,0 mm (nach 24h)

Elastizität - Stoßdämpfung, Schwingungsdämpfung und Trittschalldämmung - interpolierter Skalenwert 2 = "angenehm"

Rutschfestigkeit Klasse DS (EN 14041) - Gleitreibungskoeffizient auf trockener Oberfläche (EN 13893) ca. 0,45 - Skala von 0,3 bis 0,6

Abriebbeständigkeit - Beständigkeit gegen abrasiven Verschleiß - interpolierter Skalenwert 3 = "sehr gut" (BS 7188)

Wasserdurchlässigkeit (EN 12616) - Infiltration nach 28 d Bewitterung ca. 550 mm/h interpoliert, Skala von 0 mm/h bis 1100 mm/h

Rutschhemmung (EN 16165) - mittlerer interpolierter Akzeptanzwinkel ca. 16°, Skala von 12° bis 17° - Gruppe R10

Wärmedämmung oder thermische Isolierung - Wärmeleitfähigkeit interpoliert ca. 0,11 W/(m·K), Skala von 0,14 bis 0,07 W/(m·K)

Frostbeständigkeit und Eignung für dauerhafte Benässung

Verschleißbeständigkeit des Farbdesigns

WARCO Bodenbeläge GmbH
Klemmhof 9, Ecke
Badstubengasse
67433 Neustadt an der
Weinstraße

WARCO Gallery
Klemmhof 9, Ecke Badstubengasse
67433 Neustadt an der Weinstraße
Öffnungszeiten auf der website.

Fachberatung
0720 778 040

E-Mail: info@warco.at
web: www.warco.at