

Hunde-Bodenplatte (BZ)

Die Hunde-Bodenplatte von WARCO schafft sichere und hygienische Flächen überall dort, wo Hunde liegen, leben, versorgt oder trainiert werden – im Auslauf, im Zwinger, in der Hundesporthalle oder bei Agility. Auch in Tierheimen, Tierkliniken und Praxen bewährt sie sich als pflegeleichter und belastbarer Bodenbelag.

Die Platte ist leicht elastisch und gelenkschonend, wirkt thermisch isolierend und bleibt auch bei Regen oder Frost zuverlässig nutzbar. Ihre Oberfläche ist rutschhemmend, hygienisch und einfach zu reinigen – so entsteht ein komfortabler, wetterfester und langlebiger Untergrund für Hunde.



Produktdaten

Farbdesign	Terra Cotta	Gewicht	14.94 kg/Stück = 14.94 kg/m²
Montage	Puzzerverbindung mit leicht gerundeter Fase	Umrechnung	1 m² = 1 Stück
max. Format	1040 x 1040 x 18 mm	Nutzmaß	100 x 100 x 1,8 cm 1,00 m²

Eigenschaften



Farbdesign Terra Cotta

Bei Produkten in der Farbe Terra Cotta wird EPDM-Granulat in verschiedenen Braun- und Rotbrauntönen mit farblosem, UV-beständigem Bindemittel verarbeitet. Die Mischung warmer Erdtöne erzeugt ein natürlich anmutendes Farbbild, das an mediterranen Ton erinnert. Da EPDM von Natur aus UV-beständig ist und hochwertige Pigmente vollständig in das Granulat eingebunden sind, bleibt die Farbgebung langfristig stabil – sowohl gegenüber UV-Strahlung als auch gegenüber Abrieb.



Material

Dieses Produkt ist zweilagig aufgebaut. Die Basisschicht besteht aus schwarzem ELT-Gummigranulat. Die Abkürzung ELT steht für „End of Life Tyres“ – das Granulat stammt aus dem Recycling von Altreifen und setzt sich chemisch aus Naturkautschuk (NR) und Styrol-Butadien-Kautschuk (SBR) zusammen. Die Nuttschicht besteht aus schadstofffreiem EPDM-Granulat (Ethylen-Propylen-Dien-Kautschuk) mit einer Körnung von ca. 1,0 bis 4,0 mm, wobei verschiedenfarbige Granulate gemischt werden. Polyurethan dient als Bindemittel. In der Oberfläche ist die Körnung des EPDM-Granulats erkennbar.



Montage

Die Plattenränder sind als Puzzerverzahnung ausgebildet. Jede Seite kann an jede Seite einer anderen Platte angelegt werden. Bei der Verlegung greifen die Zähne passgenau ineinander und bilden eine feste, dauerhafte Verbindung. Die leicht gerundete Fase an den Oberkanten erzeugt schmale, gleichmäßige Fugenlinien. Die verlegte Fläche wirkt ruhig und geordnet – die Platten bleiben als gleichmäßiges Raster erkennbar. Verklebung und Randeinfassung sind nicht erforderlich.



Struktur der Unterseite

Die Unterseite zeigt ein engmaschiges Netz aus ca. 4 mm tiefen Entwässerungsrillen in quadratischer Anordnung. Beim Verlegen schließen sich die Rillen benachbarter Platten zu einem durchgehenden Raster zusammen. Im Außenbereich und in feuchten Umgebungen kann Wasser dem Gefälle folgend unter dem Belag ablaufen; auf wasserdurchlässigen Tragschichten sickert es direkt in den Untergrund ein. Die Einbauhinweise sind zu beachten.

Hunde-Bodenplatte (BZ)

Eigenschaften



Geeignet für chlorhaltiges Wasser

Gute Beständigkeit gegen chlorhaltiges Wasser, chlorhaltige Reinigungsmittel und Schwimmbadwasser.



Frostbeständig

Beständig gegen Frost und gefrierendes Wasser im Material – ohne Platzen, Reißen oder Brechen.



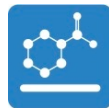
Cfl-s1

Brandverhalten nach EN 13501-1: Cfl-s1
Begrenzter Beitrag zum Brand. Geringe Rauchentwicklung.



Indoor und geschützter Außenbereich

Für den Innen- und geschützten Außenbereich. Staunässe und dauerhafte Durchnässung vermeiden.



Toxikologisch unbedenklich

Keine unzulässigen Schadstoffemissionen, anfänglicher Gummigeruch nimmt mit der Zeit ab.



Farbecht und UV-beständig

Die Oberfläche aus EPDM-Gummigranulat ist farbstabil und langfristig beständig gegen UV-Strahlung (Sonne).

Vergleichswerte

Der Vergleich der technischen Daten auf einer Skala von 1 bis 5 ist eine praktische Methode, um die relevanten Eigenschaften der WARCO-Produkte objektiv zu bewerten. Dadurch wird es einfacher, das für den jeweiligen Anwendungszweck am besten geeignete Produkt zu finden. Ausführliche Informationen zu den Skalenwerten und deren Berechnung finden Sie auf der jeweiligen Produktdetailseite.

Scheinbare Dichte - Skalenwert 2 = 780 bis 840 kg/m³

Rutschfestigkeit Klasse DS (EN 14041) - Skalenwert 5 = Gleitreibungskoeffizient ca. 0,6

Abriebfestigkeit - Beständigkeit gegen abrasiven Verschleiß - Skalenwert 2 = "gut" (BS 7188)

Wasserdurchlässigkeit (EN 12616) - Skalenwert 4 = Infiltration ca. 600 mm/h (600 l/h/m²)

Druckfestigkeit - Skalenwert 2 = ca. 0,75 mm verbleibende Eindellung nach 24 Stunden Entlastung (BS 7188)

Stoß-, Schwingungs- und Trittschalldämmung – Skalenwert 2 = angenehme Dämpfung

Wärmedämmung - Skalenwert 2 = Wärmeleitfähigkeit ca. 0,12 W/(m·K)

Rutschhemmung (EN 16165) - Skalenwert 4 = mittlerer Akzeptanzwinkel ca. 16°, Gruppe R10