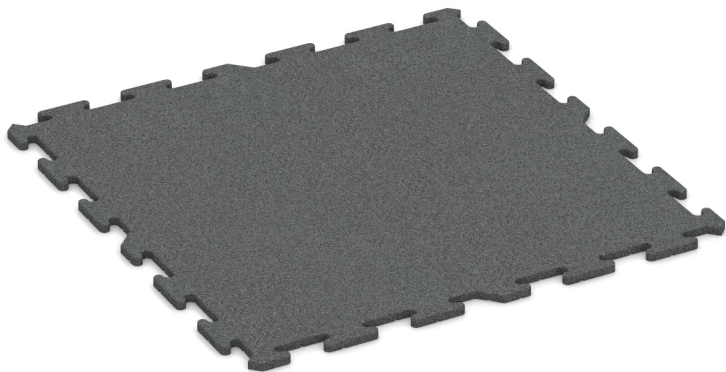


## Sportbodenplatte 1,8 cm (BZ)

Die Sportbodenplatte 1,8 cm von WARCO ist eine elastische, robuste Lösung für Sport- und Spielflächen. Erhältlich in 50 × 50 cm und 100 × 100 cm, mit maßhaltig gepresster Puzzleverzahnung und abgerundeter Fase, entsteht ein sauberes, stabiles Fugenbild.

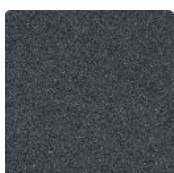
Das Format 50 × 50 cm eignet sich für Innenflächen und kleine Außenbereiche; 100 × 100 cm ist ideal für Innen- bzw. überdachte Flächen und kann auch temporär eingesetzt werden. Rutschfest, gelenkschonend, UVstabilisiert und frostbeständig. Pflegeleicht – die Fläche lässt sich mit Wischmopp, Wasserschlauch oder Hochdruckreiniger schnell reinigen.



### Produktdaten

Farbdesign	<b>Schiefergrau</b>	Gewicht	<b>15.3 kg/Stück = 15.3 kg/m<sup>2</sup></b>
Montage	<b>Puzzerverbindung mit leicht gerundeter Fase</b>	Umrechnung	<b>1 m<sup>2</sup> = 1 Stück</b>
max. Format	<b>1040 x 1040 x 18 mm</b>	Nutzmaß	<b>100 x 100 x 1,8 cm   1,00 m<sup>2</sup></b>

### Eigenschaften



#### Farbdesign Schiefergrau

Bei Produkten in Schiefergrau wird schwarzes Gummigranulat aus der Reifenverwertung mit einem schiefergrau pigmentierten Bindemittel gleichmäßig umhüllt. Der Farbton zeigt sich als dunkles, kühles Grau mit gleichmäßiger Farbgebung und steinigem Charakter. Die farbige Beschichtung kann sich im Laufe der Zeit durch mechanische Beanspruchung abnutzen, der Effekt ist bei diesem dunklen Farbton jedoch gering.



#### Material

Dieses Produkt wird aus PU-gebundenem ELT-Gummigranulat mit einer mittleren Körnung von ca. 0,8 bis 3,0 mm gefertigt. Die Abkürzung ELT steht für "End of Life Tyres" – das Granulat stammt aus dem Recycling von Altreifen und setzt sich chemisch aus Naturkautschuk (NR) und Styrol-Butadien-Kautschuk (SBR) zusammen. Polyurethan dient als Bindemittel. In der Oberfläche ist die Körnung des Granulats erkennbar. Anthrazitfarbene Varianten werden mit farblosem, farbige Varianten mit pigmentiertem Bindemittel hergestellt.



#### Montage

Die Plattenränder sind als Puzzerverzahnung ausgebildet. Jede Seite kann an jede Seite einer anderen Platte angelegt werden. Bei der Verlegung greifen die Zähne passgenau ineinander und bilden eine feste, dauerhafte Verbindung. Die leicht gerundete Fase an den Oberkanten erzeugt schmale, gleichmäßige Fugenlinien. Die verlegte Fläche wirkt ruhig und geordnet – die Platten bleiben als gleichmäßiges Raster erkennbar. Verklebung und Randeinfassung sind nicht erforderlich.



#### Struktur der Unterseite

Die Unterseite zeigt ein engmaschiges Netz aus ca. 4 mm tiefen Entwässerungsrillen in quadratischer Anordnung. Beim Verlegen schließen sich die Rillen benachbarter Platten zu einem durchgehenden Raster zusammen. Im Außenbereich und in feuchten Umgebungen kann Wasser dem Gefälle folgend unter dem Belag ablaufen; auf wasserdurchlässigen Tragschichten sickert es direkt in den Untergrund ein. Die Einbauhinweise sind zu beachten.

## Sportbodenplatte 1,8 cm (BZ)

### Eigenschaften



#### Mit UV-Stabilisierung

Das ELT-Gummigranulat enthält UV-Stabilisatoren. Der Farbton bzw. die Farbbeschichtung vergilbt nicht.



#### Frostbeständig

Beständig gegen Frost und gefrierendes Wasser im Material – ohne Platzen, Reißen oder Brechen.



#### Efl

Brandverhalten nach EN 13501-1: Efl



#### Indoor und geschützter Außenbereich

Für den Innen- und geschützten Außenbereich. Staunässe und dauerhafte Durchnässung vermeiden.



#### Toxikologisch unbedenklich

Keine unzulässigen Schadstoffemissionen, anfänglicher Gummigeruch nimmt mit der Zeit ab.

### Vergleichswerte

Der Vergleich der technischen Daten auf einer Skala von 1 bis 5 ist eine praktische Methode, um die relevanten Eigenschaften der WARCO-Produkte objektiv zu bewerten. Dadurch wird es einfacher, das für den jeweiligen Anwendungszweck am besten geeignete Produkt zu finden. Ausführliche Informationen zu den Skalenwerten und deren Berechnung finden Sie auf der jeweiligen Produktdetailseite.

Stoß-, Schwingungs- und Trittschalldämmung – Skalenwert 1 = spürbare Dämpfung

Wärmedämmung - Skalenwert 2 = Wärmeleitfähigkeit ca. 0,12 W/(m·K)

Rutschfestigkeit Klasse DS (EN 14041) - Skalenwert 2 = Gleitreibungskoeffizient ca. 0,38

Wasserdurchlässigkeit (EN 12616) - Skalenwert 3 = Infiltration ca. 300 mm/h (300 l/h/m<sup>2</sup>)

Scheinbare Dichte - Skalenwert 3 = 840 bis 900 kg/m<sup>3</sup>

Druckfestigkeit - Skalenwert 3 = ca. 0,5 mm verbleibende Eindellung nach 24 Stunden Entlastung (BS 7188)

Rutschhemmung (EN 16165) - Skalenwert 3 = mittlerer Akzeptanzwinkel ca. 15°, Gruppe R10

Abriebfestigkeit - Beständigkeit gegen abrasiven Verschleiß - Skalenwert 5 = "ausgezeichnet" (BS 7188)