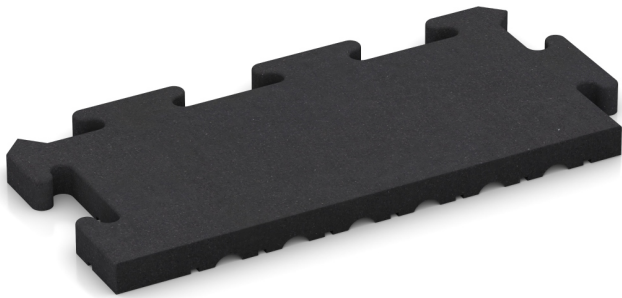


## Rand-Abschlussplatte X (2 Stück) (TZ)

Damit die Randplatten perfekt zu den Platten einer Lieferung passen, werden sie aus den Platten eines Auftrages geschnitten. Daher ist der Umtausch ausgeschlossen. Im Set sind 2 Stück!

Die Randplatte ist eine halbierte ganzen Platte mit einer geraden Außenkante. Das Verlegen von Randplatten spart Zeit und Geld, wenn die Größe der Plattenfläche durch das Verlegemaß der Platten bestimmt wird. Dann entfällt der Zuschnitt vor Ort und die Plattenfläche ist durch einen Rahmen aus halbformatigen Platten eingerahmt. Die Rand-Abschlussplatte wird zusammen mit der Eck-Abschlussplatte verwendet.



### Produktdaten

Farbe	<b>anthrazit</b>	Gewicht	<b>6.11 kg/Set/2 = 26.03 kg/m<sup>2</sup></b>
Montage	<b>Puzzlezahnung mit leicht gerundeter Fase</b>	Umrechnung	<b>1 m<sup>2</sup> = 4.26 Set/2</b>
Größe	<b>540 x 470 x 30 mm</b>	Nutzmaß	<b>500 x 235 x 30 mm</b>

### Eigenschaften



#### Farbe anthrazit

Ein Autoreifen besteht aus schwarz gefärbtem Kautschuk (SBR). Also ist auch das Gummigranulat, dass aus Autoreifen gewonnen wird, schwarz. Beim Verarbeiten mit einem farblosen Bindemittel entstehen schwarze Produkte. Wie beim Autoreifen auch, ändert sich bei diesen Produkten der Farbton in kurzer Zeit vom satten Schwarz in ein dunkles Grau, welches Anthrazit genannt wird.



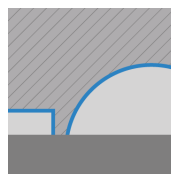
#### Material

Das Gummigranulat, unregelmäßig geformte Gummipartikel, wird aus abgelegten Reifen gewonnen. Es besteht zum größten Teil aus einer hochwertigen Mischung von Naturgummi (NR) und synthetisch hergestelltem Styrol-Butadien-Kautschuk, kurz SBR. Die Materialeigenschaften des WARCO-Formteils entsprechen in weiten Teilen denen von SBR. Sehr feines Granulat mit einer Kantenlänge bis 0,5 mm erzeugt besonders ebenmäßige Oberflächen.



#### Montage

Die Plattenränder sind als Puzzlezahnung ausgebildet. Jede Seite einer Platte kann an jede Seite einer anderen Platte angelegt werden. Das Verlegeraster beträgt 50 cm. Bei der Verlegung greifen die Puzzlezähne passgenau ineinander und bilden eine dauerhafte Verbindung, die für eine lagestabile Plattenfläche sorgt. Durch die elegant abgerundete Fase entsteht ein modernes, filigranes Fugenbild mit geschlossenen oder schmalen Fugenspalten.



#### Struktur der Unterseite

Im Plattenboden ist eine Struktur aus ca. 4 mm tiefen Drainagekanälen eingepreßt. Die Drainagekanäle benachbarter Platten verbinden sich zu einem flächigen Netzwerk. In den quadratischen Flächen zwischen den Drainagekanälen befindet sich eine große, ca. 15 mm tiefe, kuppelförmige Einbuchtung. Die Einbuchtungen verbessern die Witterungsbeständigkeit, die Formstabilität und die Dämpfung der Platte. Die Platten können auf einer gebundenen Tragschicht, auf Dachabdichtungen oder auf Rasengittern aus Kunststoff verlegt werden. Die Verlegeanleitung ist zu beachten.

## Rand-Abschlussplatte X (2 Stück) (TZ)

### Charakteristika



#### Gut und günstig angelegtes Geld

Sichere Investition durch vieltausendfach bewährtes Original WARCO Produkt mit Garantie.



#### Schnell und einfach verlegt

Einfache Verlegung ohne besondere Fachkenntnis auf gebundenen oder befestigten Tragschichten.



#### Pflegeleicht & wartungsfrei

Einfach mit vorhandenen Pflegemitteln sauber halten: Staubsauger, Wischmopp, elektr. Reinigungsgerät.



#### Eingeschränkt uv-beständig

Alterung und Lebensdauer des Produktes hängen von der Intensität der uv-Bestrahlung (Sonnenlicht) ab.



#### Gesundheitlich unbedenklich für Mensch und Tier

Keine unzulässigen Schadstoffemissionen. Weitgehend geruchsneutral (Anfangsgeruch verfliegt).



#### Normal entflammbar (efl)

Baustoffklasse Efl (EN 13501-1), B2 (DIN 4102-1). Bauaufsichtliche Benennung: normal entflammbar.



#### für überdachte Flächen

Verwendung auf wettergeschützte Flächen und zur Nutzung in Gebäuden.

### Vergleichswerte

Der Vergleich der technischen Daten auf einer Skala von 1 bis 5 bietet eine praktische Möglichkeit, die relevanten Eigenschaften der WARCO-Produkte objektiv miteinander zu vergleichen und so das geeignete Produkt für die gewünschte Anwendung zu finden. Detaillierte Informationen zu den Skalenwerten und deren Berechnung finden Sie online auf der Produktdetailseite.

Druckfestigkeit - Prüfung der Eindringtiefe (BS 7188) mit 1000 N/cm<sup>2</sup> ca. 0,0 mm interpoliert, Skala von 1,0 mm bis 0,0 mm (nach 24h)

Elastizität - Stoßdämpfung, Schwingungsdämpfung und Trittschalldämmung - interpolierter Skalenwert 1 = "spürbar"

Rutschfestigkeit Klasse DS (EN 14041) - Gleitreibungskoeffizient auf trockener Oberfläche (EN 13893) ca. 0,6 - Skala von 0,3 bis 0,6

Abriebbeständigkeit - Beständigkeit gegen abrasiven Verschleiß - interpolierter Skalenwert 5 = "ausgezeichnet" (BS 7188)

Rutschhemmung (EN 16165) - mittlerer interpolierter Akzeptanzwinkel ca. 13°, Skala von 12° bis 17° - Gruppe R10

Wärmedämmung oder thermische Isolierung - Wärmeleitfähigkeit interpoliert ca. 0,12 W/(m·K), Skala von 0,14 bis 0,07 W/(m·K)

Frostbeständigkeit und Eignung für dauerhafte Benässung

Verschleißbeständigkeit des Farbdesigns

WARCO Bodenbeläge GmbH  
Klemmhof 9, Ecke  
Badstubengasse  
67433 Neustadt an der  
Weinstraße

WARCO Gallery  
Klemmhof 9, Ecke Badstubengasse  
67433 Neustadt an der Weinstraße  
Öffnungszeiten auf der website.

**Fachberatung**  
**0720 778 040**

**E-Mail:** info@warco.at  
**web:** www.warco.at