

Poolfliese (TZ)

Die Poolfliese ist ein sicherer, komfortabler Bodenbelag für Flächen rund um Pools, Whirlpools und Schwimmbäder. Ihre geformte Puzzleverzahnung verbindet die Platten formschlüssig – ohne Verkleben.

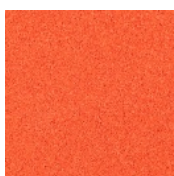
Die farbige EPDM-Oberfläche ist chlorwasserbeständig, UV-stabil und angenehm barfuß begehbar. Die ELT-Tragschicht sorgt für Elastizität und Stabilität. Bei naturnahen Farbdesigns sind die Fugen in der Fläche kaum sichtbar.

Einfache Verlegung: auf bestehendem Belag, auf gebundener Tragschicht oder auf Kunststoff-Wabengittern sicher verlegen. Frostsicher, witterungsbeständig, leicht zu pflegen. Einzelne Platten sind jederzeit austauschbar.

Produktdaten

Farbe	Hellrot-Orange	Gewicht	5.78 kg/Stück = 23.12 kg/m²
Montage	Puzzerverbindung mit leicht gerundeter Fase	Umrechnung	1 m² = 4 Stück
Größe	540 x 540 x 30 mm	Nutzmaß	500 x 500 x 30 mm

Eigenschaften



Farbe Hellrot-Orange

Die Farbe „Hellrot-Orange“ besticht durch eine leuchtende, warme Ausstrahlung mit einem an Orangen erinnernden Farbton. Diese Farbe wirkt dynamisch und schafft eine positive, energiegeladene Atmosphäre. Das Gummigranulat besteht aus gefärbtem EPDM. Es ist UV-beständig, schadstofffrei und langfristig farbstabil. Das kräftige Hellrot-Orange eignet sich besonders für Umgebungen, in denen eine lebendige und anregende Gestaltung erwünscht ist.



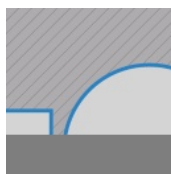
Material

Das Produkt ist zweischichtig aufgebaut, wird aber in einem einzigen Pressvorgang hergestellt, ist also monolithisch. Die untere Schicht, die Funktionsschicht, besteht aus schwarzem Gummigranulat, das bei der Aufbereitung von Altreifen (ELT = End of Life Tyres) gewonnen wird. Dieses Granulat besteht chemisch aus einer Mischung von Naturkautschuk (NR) und Styrol-Butadien-Kautschuk (SBR). Die obere Schicht, die Nutzschicht, besteht aus neu produziertem, vollständig eingefärbtem und schadstofffreiem EPDM-Granulat (Ethylen-Propylen-Dien-Kautschuk). Das Produkt überzeugt durch höchste Standards in den Bereichen Sicherheit, Langlebigkeit und Funktionalität.



Montage

Die Plattenränder sind als Puzzlezahnung ausgebildet. Jede Seite einer Platte kann an jede Seite einer anderen Platte angelegt werden. Das Verlegeraster beträgt 50 cm. Bei der Verlegung greifen die Puzzlezähne passgenau ineinander und bilden eine dauerhafte Verbindung, die für eine lagestabile Plattenfläche sorgt. Durch die elegant abgerundete Fase entsteht ein modernes, filigranes Fugenbild mit geschlossenen oder schmalen Fugenspalten.



Struktur der Unterseite

Im Plattenboden ist eine Struktur aus ca. 4 mm tiefen Drainagekanälen eingepreßt. Die Drainagekanäle benachbarter Platten verbinden sich zu einem flächigen Netzwerk. In den quadratischen Flächen zwischen den Drainagekanälen befindet sich eine große, ca. 15 mm tiefe, kuppelförmige Einbuchtung. Die Einbuchtungen verbessern die Witterungsbeständigkeit, die Formstabilität und die Dämpfung der Platte. Die Platten können auf einer gebundenen Tragschicht, auf Dachabdichtungen oder auf Rasengittern aus Kunststoff verlegt werden. Die Verlegeanleitung ist zu beachten.

Poolfliese (TZ)

Charakteristika



Frostbeständig

Beständig gegen Frost und gefrierendes Wasser im Material – ohne Platzen, Reißen oder Brechen.



Cfl-s1

Brandverhalten nach EN 13501-1: Cfl-s1
Begrenzter Beitrag zum Brand - Geringe Rauchentwicklung



Indoor & Outdoor

Witterungs- und frostbeständig – vielseitig im Innen- und Außenbereich verwendbar.



Farbecht und UV-beständig

Die Oberfläche aus EPDM-Gummigranulat ist farbstabil und langfristig beständig gegen UV-Strahlung (Sonne).



Toxikologisch unbedenklich

Keine unzulässigen Schadstoffemissionen, anfänglicher Gummigeruch nimmt mit der Zeit ab.



Geeignet für chlorhaltiges Wasser

Gute Beständigkeit gegen chlorhaltiges Wasser, chlorhaltige Reinigungsmittel und Schwimmbadwasser.

Vergleichswerte

Der Vergleich der technischen Daten auf einer Skala von 1 bis 5 bietet eine praktische Möglichkeit, die relevanten Eigenschaften der WARCO-Produkte objektiv miteinander zu vergleichen und so das geeignete Produkt für die gewünschte Anwendung zu finden. Detaillierte Informationen zu den Skalenwerten und deren Berechnung finden Sie online auf der Produktdetailseite.

Druckfestigkeit - Skalenwert 2 = ca. 0,75 mm verbleibende Eindellung nach 24 Stunden Entlastung (BS 7188)

Rutschfestigkeit Klasse DS (EN 14041) - Skalenwert 5 = Gleitreibungskoeffizient ca. 0,6

Abriebfestigkeit - Beständigkeit gegen abrasiven Verschleiß - Skalenwert 2 = "gut" (BS 7188)

Scheinbare Dichte - Skalenwert 2 = 780 bis 840 kg/m³

Wärmedämmung - Skalenwert 3 = Wärmeleitfähigkeit ca. 0,11 W/(m·K)

Wasserdurchlässigkeit (EN 12616) - Skalenwert 4 = Infiltration ca. 600 mm/h (600 l/h/m²)

Stoß-, Schwingungs- und Trittschalldämmung - Skalenwert 3 = deutliche Dämpfung

Rutschhemmung (EN 16165) - Skalenwert 4 = mittlerer Akzeptanzwinkel ca. 16°, Gruppe R10