

## Fitness Performance Elite Trainingsboden (DZ)

Der Fitness Performance Elite Trainingsboden ist ein kalibriert zugeschnittener Indoor-Bodenbelag aus PU-gebundenem Gummigranulat. Jede Platte trägt eine exakt geschnittene Puzzerverbindung ohne Fase, wodurch die verlegte Fläche nahezu geschlossen wirkt.

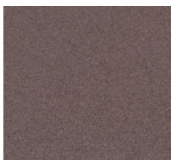
Die verdichtete Materialstruktur sorgt für Abriebfestigkeit und Druckstabilität; die rutschhemmende Oberfläche gibt sicheren Halt. Der Gummikörper dämpft Vibrationen und Trittschall. Verlegt wird schwimmend über die integrierte Puzzerverbindung, ohne Verklebung. Für höheren Aufbau oder zusätzliche Stoßdämpfung kann die Funktionsplatte XX als Unterlegplatte kombiniert werden.



### Produktdaten

Farbdesign	<b>Mineralrot</b>	Gewicht	<b>2.5 kg/Stück = 10 kg/m<sup>2</sup></b>
Montage	<b>Ausgeschnittene Puzzerverbindung ohne Fase</b>	Umrechnung	<b>1 m<sup>2</sup> = 4 Stück</b>
max. Format	<b>530 x 530 x 10 mm</b>	Nutzmaß	<b>50 x 50 x 1 cm   0,25 m<sup>2</sup></b>

### Eigenschaften



#### Farbdesign Mineralrot

Bei Produkten in Mineralrot wird schwarzes Gummigranulat aus der Reifenverwertung mit einem rot pigmentierten Bindemittel verarbeitet. Der Farbton zeigt sich als gedecktes, warmes Rotbraun mit mineralischem Charakter und dezenter Pfeffer-Salz-Zeichnung. Die farbige Beschichtung kann sich im Laufe der Zeit abnutzen, sodass der Farbton nachdunkelt.



#### Material

Das Produkt besteht aus gereinigtem, schwarzem ELT-Gummigranulat feiner Körnung und einem Polyurethan-Bindemittel. Die Abkürzung ELT steht für „End of Life Tyres“ – das Granulat stammt aus dem Recycling von Altreifen. Daraus ergibt sich eine gleichmäßige, fein strukturierte und verdichtete Oberfläche. Für schwarze bzw. anthrazitfarbene Produkte wird ein farbloses, für farbige Varianten ein pigmentiertes Bindemittel verwendet.



#### Montage

Die Platten werden präzise aus einem größeren Format geschnitten, wobei die Puzzerverzahnung an den Rändern entsteht. Jede Seite kann an jede Seite einer anderen Platte angelegt werden. Die Verzahnung greift passgenau ineinander und bildet eine feste, lagestabile Verbindung. Da die Kanten rechtwinklig geschnitten sind – ohne Fase – entsteht lediglich eine kaum sichtbare Haarfuge. Bei gleichem Farbdesign sind die Platten kaum zu erkennen, die Oberfläche wirkt durchgehend und einheitlich.



#### Struktur der Unterseite

Die Bodenseite ist eben, ohne eingeprägte Struktur. Das Produkt liegt vollflächig auf dem Untergrund auf. Eine Drainage unter der Fläche ist bei dieser Ausführung nicht vorgesehen; ist eine Entwässerung erforderlich, muss sie durch geeignete bauliche Maßnahmen sichergestellt werden. Der Einbau erfolgt auf einem dauerhaft tragfähigen Untergrund. Die Einbauhinweise sind zu beachten.

## Fitness Performance Elite Trainingsboden (DZ)

### Eigenschaften



#### Toxikologisch unbedenklich

Keine unzulässigen Schadstoffemissionen, anfänglicher Gummigeruch nimmt mit der Zeit ab.



#### Efl (\*)

Brandverhalten nach EN 13501-1: Efl  
Optional auch in Cfl-s1 erhältlich.



#### Indoor

Nur für Innenräume geeignet.  
Stehendes Wasser vermeiden.

### Vergleichswerte

Der Vergleich der technischen Daten auf einer Skala von 1 bis 5 ist eine praktische Methode, um die relevanten Eigenschaften der WARCO-Produkte objektiv zu bewerten. Dadurch wird es einfacher, das für den jeweiligen Anwendungszweck am besten geeignete Produkt zu finden. Ausführliche Informationen zu den Skalenwerten und deren Berechnung finden Sie auf der jeweiligen Produktdetailseite.

Rutschfestigkeit Klasse DS (EN 14041) - Skalenwert 1 = Gleitreibungskoeffizient ca. 0,3

Druckfestigkeit - Skalenwert 5 = ca. 0 mm verbleibende Eindellung nach 24 Stunden Entlastung (BS 7188)

Abriebfestigkeit - Beständigkeit gegen abrasiven Verschleiß - Skalenwert 5 = "ausgezeichnet" (BS 7188)

Wasserdurchlässigkeit (EN 12616) - Skalenwert 1 = Infiltration ca. 0 mm/h (0 l/h/m<sup>2</sup>)

Rutschhemmung (EN 16165) - Skalenwert 2 = mittlerer Akzeptanzwinkel ca. 13°, Gruppe R10

Wärmedämmung - Skalenwert 2 = Wärmeleitfähigkeit ca. 0,12 W/(m·K)

Stoß-, Schwingungs- und Trittschalldämmung – Skalenwert 1 = spürbare Dämpfung

Scheinbare Dichte - Skalenwert 5 = ab 1000 kg/m<sup>3</sup>

**WARCO Bodenbeläge GmbH**  
Klemmhof 9  
67433 Neustadt an der  
Weinstraße

WARCO Gallery  
Klemmhof 9  
67433 Neustadt an der Weinstraße  
Terminvereinbarung erforderlich.

**Fachberatung**  
0720 778 040

E-Mail: [info@warco.at](mailto:info@warco.at)  
Internet: [www.warco.at](http://www.warco.at)