

Fitnessboden-Fliese Classic (LZ)

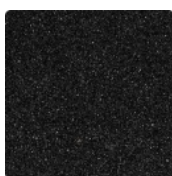
[Missing translation]



Produktdaten

| | | | |
|-------------|---|------------|---|
| Farbdesign | Anthrazit | Gewicht | 5.6 kg/Stück = 22.4 kg/m² |
| Montage | Verdeckte Puzzerverbindung mit runder Fase | Umrechnung | 1 m² = 4 Stück |
| max. Format | 540 x 540 x 30 mm | Nutzmaß | 50 x 50 x 3 cm 0,25 m² |

Eigenschaften



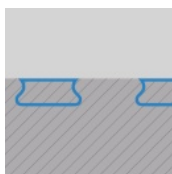
Farbdesign Anthrazit

Anthrazit wirkt sachlich und zeitlos – der tiefe, warme Schwarzton fügt sich unauffällig in moderne Außenanlagen und industriell geprägte Bereiche ein.



Material

Das Produkt besteht aus gereinigtem ELT-Granulat mit einer Körnung von fein bis mittel sowie einem Polyurethan-Bindemittel. ELT steht für „End-of-Life Tyres“ und bezeichnet Gummi, der aus dem Recycling von Altreifen gewonnen wird. Chemisch handelt es sich um eine Mischung aus Naturkautschuk (NR) und Styrol-Butadien-Kautschuk (SBR). Für schwarze bzw. anthrazitfarbene Produkte wird ein farbloses Bindemittel eingesetzt. Bei farbigen Varianten bildet ein pigmentiertes Bindemittel eine farbige Schicht auf den schwarzen Granulaten. Die Oberfläche wirkt fein strukturiert.



Montage

Die Randbereiche der Platte sind als Stufenfalz mit integrierter Puzzerverzahnung ausgebildet – an zwei Seiten positiv, an den anderen beiden passgenau negativ. Die Verzahnung stellt eine dauerhafte, feste Verbindung her. Durch die verdeckte Anordnung im Stufenfalz bleibt das Verbindungssystem unsichtbar. Es entsteht ein rechtwinkliges Fugenbild mit gerundeten Fugenlinien – die Fläche wirkt ruhig und gleichmäßig. Beim Verlegen muss die Orientierung der Platten beachtet werden.



Struktur der Unterseite

In die Unterseite ist eine Struktur aus ca. 4 mm tiefen Drainagekanälen in quadratischer Anordnung und kuppelförmigen Einbuchtungen von rund 15 mm Tiefe eingeprägt. Die Kuppeln verbessern die Stoßdämpfung und unterstützen die Formstabilität der Platte. Im Außenbereich und in feuchten Umgebungen kann Wasser dem Gefälle folgend über die Kanäle ablaufen; auf wasserdurchlässigen Tragschichten sickert es direkt in den Untergrund ein. Die Einbauhinweise sind zu beachten.

Fitnessboden-Fliese Classic (LZ)

Eigenschaften



Efl

Brandverhalten nach EN 13501-1: Efl



Toxikologisch unbedenklich

Keine unzulässigen Schadstoffemissionen, anfänglicher Gummigeruch nimmt mit der Zeit ab.



Indoor und geschützter Außenbereich

Für den Innen- und geschützten Außenbereich. Staunässe und dauerhafte Durchnässung vermeiden.



Frostbeständig

Beständig gegen Frost und gefrierendes Wasser im Material – ohne Platzen, Reißen oder Brechen.

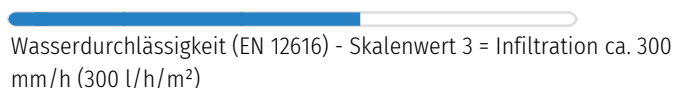
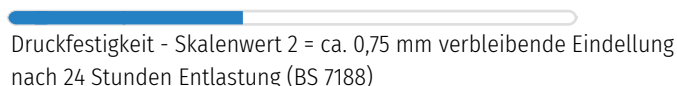
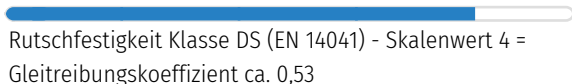
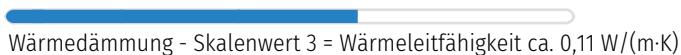


Mit UV-Stabilisierung

Das ELT-Gummigranulat enthält UV-Stabilisatoren. Der Farbton bzw. die Farbbeschichtung vergilbt nicht.

Vergleichswerte

Der Vergleich der technischen Daten auf einer Skala von 1 bis 5 bietet eine praktische Möglichkeit, die relevanten Eigenschaften der WARCO-Produkte objektiv zu bewerten, wodurch sich das für den jeweiligen Anwendungszweck am besten geeignete Produkt leichter finden lässt. Ausführliche Informationen zu den Skalenwerten und deren Berechnung finden Sie auf der Produktdetailseite.



WARCO Bodenbeläge GmbH
Klemmhof 9
67433 Neustadt an der
Weinstraße

WARCO Gallery
Klemmhof 9
67433 Neustadt an der Weinstraße
Terminvereinbarung erforderlich.

Fachberatung
0720 778 040

E-Mail: info@warco.at
Internet: www.warco.at