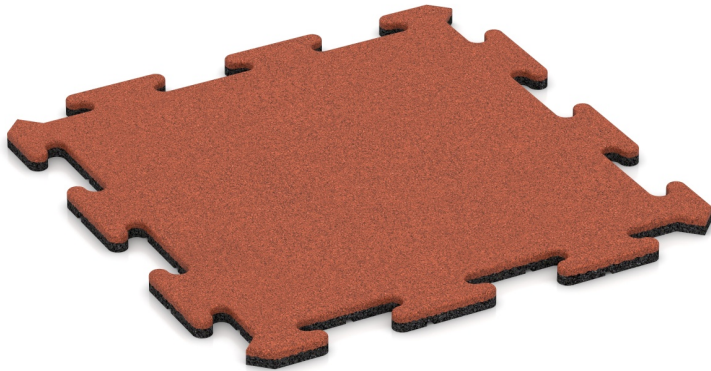


## Sportbodenplatte 1,8 cm (BZ)

Die Sportbodenplatte 1,8 cm von WARCO ist eine elastische, robuste Lösung für Sport- und Spielflächen. Erhältlich in 50 × 50 cm und 100 × 100 cm, mit maßhaltig gepresster Puzzleverzahnung und abgerundeter Fase, entsteht ein sauberes, stabiles Fugenbild.

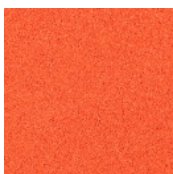
Das Format 50 × 50 cm eignet sich für Innenflächen und kleine Außenbereiche; 100 × 100 cm ist ideal für Innen- bzw. überdachte Flächen und kann auch temporär eingesetzt werden. Rutschfest, gelenkschonend, UVstabilisiert und frostbeständig. Pflegeleicht – die Fläche lässt sich mit Wischmopp, Wasserschlauch oder Hochdruckreiniger schnell reinigen.



### Produktdaten

Farbdesign	<b>Hellrot-Orange</b>	Gewicht	<b>3.73 kg/Stück = 14.92 kg/m<sup>2</sup></b>
Montage	<b>Puzzerverbindung mit leicht gerundeter Fase</b>	Umrechnung	<b>1 m<sup>2</sup> = 4 Stück</b>
max. Format	<b>540 x 540 x 18 mm</b>	Nutzmaß	<b>50 x 50 x 1,8 cm   0,25 m<sup>2</sup></b>

### Eigenschaften



#### Farbdesign Hellrot-Orange

Bei Produkten in der Farbe Hellrot-Orange wird durchgefärbtes EPDM-Granulat in einem warmen Ton zwischen Rot und Orange mit farblosem, UV-beständigem Bindemittel verarbeitet. Die gleichmäßig eingefärbte Oberfläche zeigt einen leuchtenden, warmen Farbton mit feiner Granulatstruktur. Da EPDM von Natur aus UV-beständig ist und hochwertige Pigmente vollständig in das Granulat eingebunden sind, bleibt die Farbgebung langfristig stabil – sowohl gegenüber UV-Strahlung als auch gegenüber Abrieb.



#### Material

Dieses Produkt ist zweilagig aufgebaut. Die Basisschicht besteht aus schwarzem ELT-Gummigranulat. Die Abkürzung ELT steht für "End of Life Tyres" – das Granulat stammt aus dem Recycling von Altreifen und setzt sich chemisch aus Naturkautschuk (NR) und Styrol-Butadien-Kautschuk (SBR) zusammen. Die Nutzschiicht besteht aus einfarbig durchgefärbtem, schadstofffreiem EPDM-Granulat (Ethylen-Propylen-Dien-Kautschuk) mit einer Körnung von ca. 0,5 bis 4,0 mm. Polyurethan dient als Bindemittel. In der Oberfläche ist die Körnung des EPDM-Granulats erkennbar.



#### Montage

Die Plattenränder sind als Puzzerverzahnung ausgebildet. Jede Seite kann an jede Seite einer anderen Platte angelegt werden. Bei der Verlegung greifen die Zähne passgenau ineinander und bilden eine feste, dauerhafte Verbindung. Die leicht gerundete Fase an den Oberkanten erzeugt schmale, gleichmäßige Fugenlinien. Die verlegte Fläche wirkt ruhig und geordnet – die Platten bleiben als gleichmäßiges Raster erkennbar. Verklebung und Randeinfassung sind nicht erforderlich.



#### Struktur der Unterseite

Die Unterseite zeigt ein engmaschiges Netz aus ca. 4 mm tiefen Entwässerungsrillen in quadratischer Anordnung. Beim Verlegen schließen sich die Rillen benachbarter Platten zu einem durchgehenden Raster zusammen. Im Außenbereich und in feuchten Umgebungen kann Wasser dem Gefälle folgend unter dem Belag ablaufen; auf wasserdurchlässigen Tragschichten sickert es direkt in den Untergrund ein. Die Einbauhinweise sind zu beachten.

## Sportbodenplatte 1,8 cm (BZ)

### Eigenschaften



#### Geeignet für chlorhaltiges Wasser

Gute Beständigkeit gegen chlorhaltiges Wasser, chlorhaltige Reinigungsmittel und Schwimmbadwasser.



#### Farbecht und UV-beständig

Die Oberfläche aus EPDM-Gummigranulat ist farbstabil und langfristig beständig gegen UV-Strahlung (Sonne).



#### Toxikologisch unbedenklich

Keine unzulässigen Schadstoffemissionen, anfänglicher Gummigeruch nimmt mit der Zeit ab.



#### Cfl-s1

Brandverhalten nach EN 13501-1: Cfl-s1  
Begrenzter Beitrag zum Brand. Geringe Rauchentwicklung.



#### Frostbeständig

Beständig gegen Frost und gefrierendes Wasser im Material – ohne Platzen, Reißen oder Brechen.



#### Indoor & Outdoor

Witterungs- und frostbeständig – vielseitig im Innen- und Außenbereich verwendbar.

### Vergleichswerte

Der Vergleich der technischen Daten auf einer Skala von 1 bis 5 bietet eine praktische Möglichkeit, die relevanten Eigenschaften der WARCO-Produkte objektiv zu bewerten, wodurch sich das für den jeweiligen Anwendungszweck am besten geeignete Produkt leichter finden lässt. Ausführliche Informationen zu den Skalenwerten und deren Berechnung finden Sie auf der Produktdetailseite.

Rutschhemmung (EN 16165) - Skalenwert 4 = mittlerer Akzeptanzwinkel ca. 16°, Gruppe R10

Wasserdurchlässigkeit (EN 12616) - Skalenwert 4 = Infiltration ca. 600 mm/h (600 l/h/m<sup>2</sup>)

Abriebfestigkeit - Beständigkeit gegen abrasiven Verschleiß - Skalenwert 2 = "gut" (BS 7188)

Druckfestigkeit - Skalenwert 2 = ca. 0,75 mm verbleibende Eindellung nach 24 Stunden Entlastung (BS 7188)

Rutschfestigkeit Klasse DS (EN 14041) - Skalenwert 5 = Gleitreibungskoeffizient ca. 0,6

Scheinbare Dichte - Skalenwert 2 = 780 bis 840 kg/m<sup>3</sup>

Stoß-, Schwingungs- und Trittschalldämmung – Skalenwert 2 = angenehme Dämpfung

Wärmedämmung - Skalenwert 2 = Wärmeleitfähigkeit ca. 0,12 W/(m·K)