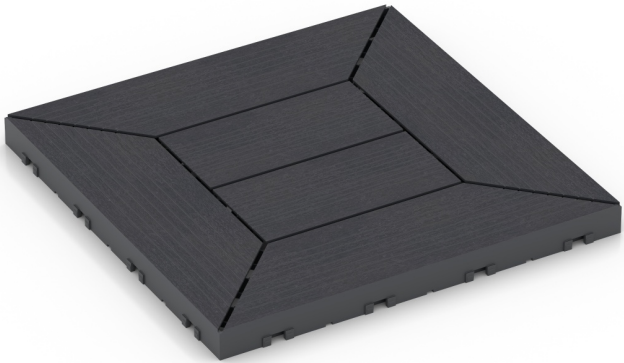


## Kassettenmuster – Klickfliese (PP)

Die Klickfliese im Kassettenmuster-Design ist eine hochwertige Kunststofffliese für Terrassen, Balkone, Dachterrassen und Poolumrandungen. Dank des Kassettenmuster-Designs und der verfügbaren Farbvarianten lassen sich damit klassische und anspruchsvolle Outdoor-Bodenflächen gestalten. Die Platten werden durch das integrierte Klicksystem zu einer lagestabilen Fläche verbunden, die weder eingefasst noch verklebt werden muss.

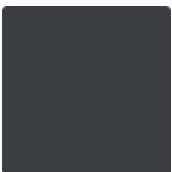
Die Fliese ist aus Polypropylen-Neumaterial gefertigt, schadstofffrei, kinderfreundlich und UV-beständig. Die Unterseite mit zahlreichen breit ausgeführten Stelzfüßen sorgt für gleichmäßige Lastverteilung – auch auf Dachpappe – und ermöglicht eine zuverlässige Drainage.



### Produktdaten

Farbdesign	<b>Schiefer</b>	Gewicht	<b>0.39 kg/Stück = 4.18 kg/m<sup>2</sup></b>
Montage	<b>Klicksystem</b>	Umrechnung	<b>1 m<sup>2</sup> = 10.73 Stück</b>
max. Format	<b>310 x 310 x 20 mm</b>	Nutzmaß	<b>30 x 30 x 2 cm</b>

### Eigenschaften



#### Farbdesign Schiefer

PP-Klickfliesen werden aus farblosem Polypropylen-Neumaterial gefertigt. Dem Granulat wird dunkles Farbpigment beigemischt, sodass ein tiefes, gleichmäßiges Schiefergrau entsteht. In die Oberfläche ist eine leichte Struktur eingepreßt, die an eine Holzmaserung erinnert und der Fläche eine natürliche Anmutung verleiht.



#### Material

Polypropylen (PP) ist ein teilkristalliner Thermoplast aus der Gruppe der Polyolefine. Für die Herstellung der Klickfliesen wird reines Polypropylen verwendet. Das Material enthält keine Weichmacher und ist gegenüber vielen verdünnten Säuren, Laugen, Salzlösungen sowie gegenüber Urin beständig. Die geschlossene, wasserabweisende Oberfläche nimmt kaum Schmutz auf und lässt sich leicht reinigen. Polypropylen ist UV-stabilisiert und für den dauerhaften Einsatz im Außenbereich geeignet. Nach der Nutzung sind die Klickfliesen über die Wertstoffsammlung recyclingfähig.



#### Montage

Die Platten verfügen an zwei Seiten über angeformte Verbindungselemente, an den gegenüberliegenden Seiten über die passenden Aufnahmen. Beim Zusammenstecken rasten die Elemente mechanisch ein und bilden eine feste Verbindung. Die Verlegung erfolgt schnell und werkzeugfrei. Eine Befestigung am Untergrund ist nicht nötig. Bei Bedarf lässt sich der Bodenbelag wieder lösen und an anderer Stelle neu verlegen.



#### Struktur der Unterseite

Die Unterseite besteht aus einem Gitterwerk mit integrierten Stelzfüßen aus PP. Die Stelzfüße heben die Platte leicht vom Untergrund ab und schaffen darunter einen Hohlraum für Wasserdurchleitung und Belüftung. Die Platte ist für gebundene und ungebundene Tragschichten sowie Dachabdichtungen geeignet. Im Außenbereich muss die Tragschicht wasserdurchlässig sein. Die Einbauhinweise sind zu beachten.

## Kassettenmuster – Klickfliese (PP)

### Eigenschaften



#### Indoor & Outdoor

Witterungs- und frostbeständig – vielseitig im Innen- und Außenbereich verwendbar.



#### Toxikologisch unbedenklich

Keine unzulässigen Schadstoffemissionen, anfänglicher Gummigeruch nimmt mit der Zeit ab.



#### Efl

Brandverhalten nach EN 13501-1: Efl



#### Farbecht und UV-beständig

Die Oberfläche aus EPDM-Gummigranulat ist farbstabil und langfristig beständig gegen UV-Strahlung (Sonne).



#### Geeignet für chlorhaltiges Wasser

Gute Beständigkeit gegen chlorhaltiges Wasser, chlorhaltige Reinigungsmittel und Schwimmbadwasser.



#### Frostbeständig

Beständig gegen Frost und gefrierendes Wasser im Material – ohne Platzen, Reißen oder Brechen.

### Vergleichswerte

Der Vergleich der technischen Daten auf einer Skala von 1 bis 5 bietet eine praktische Möglichkeit, die relevanten Eigenschaften der WARCO-Produkte objektiv zu bewerten, wodurch sich das für den jeweiligen Anwendungszweck am besten geeignete Produkt leichter finden lässt. Ausführliche Informationen zu den Skalenwerten und deren Berechnung finden Sie auf der Produktdetailseite.

Druckfestigkeit - Skalenwert 5 = ca. 0 mm verbleibende Eindellung nach 24 Stunden Entlastung (BS 7188)

Abriebfestigkeit - Beständigkeit gegen abrasiven Verschleiß - Skalenwert 5 = "ausgezeichnet" (BS 7188)

Wasserdurchlässigkeit (EN 12616) - Skalenwert 5 = Infiltration ca. 1000 mm/h (1000 l/h/m<sup>2</sup>)

Scheinbare Dichte - Skalenwert 5 = ab 1000 kg/m<sup>3</sup>