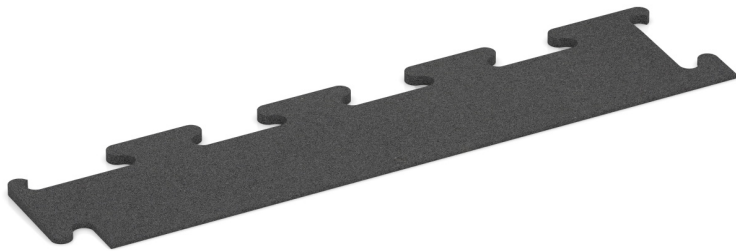


## Randrampe Fitness Performance Elite (DZ)

Die Übergangsrampe für den Fitness Performance Elite Trainingsboden schafft einen sauberen Übergang zwischen Untergrund und aufgelegter Trainingsfläche. Die äußere Kante liegt 0,5 cm hoch und steigt keilförmig auf 1,5 oder 2 cm an.

Die Rampe besteht aus PU-gebundenem Gummigranulat in gleicher Materialqualität und Dichte wie der Fitness Performance Elite Trainingsboden. Über die Puzzle-Verzahnung verbindet sie sich direkt mit den Trainingsplatten und schließt die Trainingsfläche sauber ab. Die Unterseite liegt vollflächig auf dem Untergrund auf. Die Randrampe ist ausschließlich in Anthrazit erhältlich.



### Produktdaten

Farbdesign	<b>Anthrazit</b>	Gewicht	<b>2.1 kg/Stück = 10.5 kg/m<sup>2</sup></b>
Montage	<b>Ausgeschnittene Puzzleverbindung ohne Fase</b>	Umrechnung	<b>1 m<sup>2</sup> = 5 Stück</b>
max. Format	<b>1060 x 230 x 8 mm</b>	Nutzmaß	<b>100 x 20 cm   0,5 &lt; 1,5 cm</b>

### Eigenschaften



#### Farbdesign Anthrazit

Bei Produkten in Anthrazit wird schwarzes Gummigranulat aus der Reifenverwertung mit einem farblosen Bindemittel verarbeitet. Der Farbton entspricht dem natürlichen Schwarz des verwendeten ELT-Granulats (ELT = end of life tyres) und zeigt sich als gleichmäßiges, tiefes Anthrazit. Unter dem Einfluss von Sonnenlicht hellt sich der Farbton mit der Zeit leicht auf.



#### Material

Das Produkt besteht aus gereinigtem, schwarzem ELT-Gummigranulat feiner Körnung und einem Polyurethan-Bindemittel. Die Abkürzung ELT steht für „End of Life Tyres“ – das Granulat stammt aus dem Recycling von Altreifen. Daraus ergibt sich eine gleichmäßige, fein strukturierte und verdichtete Oberfläche. Für schwarze bzw. anthrazitfarbene Produkte wird ein farbloses, für farbige Varianten ein pigmentiertes Bindemittel verwendet.



#### Montage

Die Platten werden präzise aus einem größeren Format geschnitten, wobei die Puzzleverzahnung an den Rändern entsteht. Jede Seite kann an jede Seite einer anderen Platte angelegt werden. Die Verzahnung greift passgenau ineinander und bildet eine feste, lagestabile Verbindung. Da die Kanten rechteckig geschnitten sind – ohne Fase – entsteht lediglich eine kaum sichtbare Haarfuge. Bei gleichem Farbdesign sind die Platten kaum zu erkennen, die Oberfläche wirkt durchgehend und einheitlich.



#### Struktur der Unterseite

Die Bodenseite ist eben, ohne eingeprägte Struktur. Das Produkt liegt vollflächig auf dem Untergrund auf. Eine Drainage unter der Fläche ist bei dieser Ausführung nicht vorgesehen; ist eine Entwässerung erforderlich, muss sie durch geeignete bauliche Maßnahmen sichergestellt werden. Der Einbau erfolgt auf einem dauerhaft tragfähigen Untergrund. Die Einbauhinweise sind zu beachten.

## Randrampe Fitness Performance Elite (DZ)

### Eigenschaften



#### Toxikologisch unbedenklich

Keine unzulässigen Schadstoffemissionen, anfänglicher Gummigeruch nimmt mit der Zeit ab.



#### Efl (\*)

Brandverhalten nach EN 13501-1: Efl  
Optional auch in Cfl-s1 erhältlich.



#### Indoor

Nur für Innenräume geeignet.  
Stehendes Wasser vermeiden.

### Vergleichswerte

Der Vergleich der technischen Daten auf einer Skala von 1 bis 5 ist eine praktische Methode, um die relevanten Eigenschaften der WARCO-Produkte objektiv zu bewerten. Dadurch wird es einfacher, das für den jeweiligen Anwendungszweck am besten geeignete Produkt zu finden. Ausführliche Informationen zu den Skalenwerten und deren Berechnung finden Sie auf der jeweiligen Produktdetailseite.

Rutschfestigkeit Klasse DS (EN 14041) - Skalenwert 1 = Gleitreibungskoeffizient ca. 0,3

Druckfestigkeit - Skalenwert 5 = ca. 0 mm verbleibende Eindellung nach 24 Stunden Entlastung (BS 7188)

Abriebfestigkeit - Beständigkeit gegen abrasiven Verschleiß - Skalenwert 5 = "ausgezeichnet" (BS 7188)

Wasserdurchlässigkeit (EN 12616) - Skalenwert 1 = Infiltration ca. 0 mm/h (0 l/h/m<sup>2</sup>)

Rutschhemmung (EN 16165) - Skalenwert 2 = mittlerer Akzeptanzwinkel ca. 13°, Gruppe R10

Wärmedämmung - Skalenwert 1 = Wärmeleitfähigkeit ca. 0,14 W/(m·K)

Stoß-, Schwingungs- und Trittschalldämmung – Skalenwert 1 = spürbare Dämpfung

Scheinbare Dichte - Skalenwert 5 = ab 1000 kg/m<sup>3</sup>