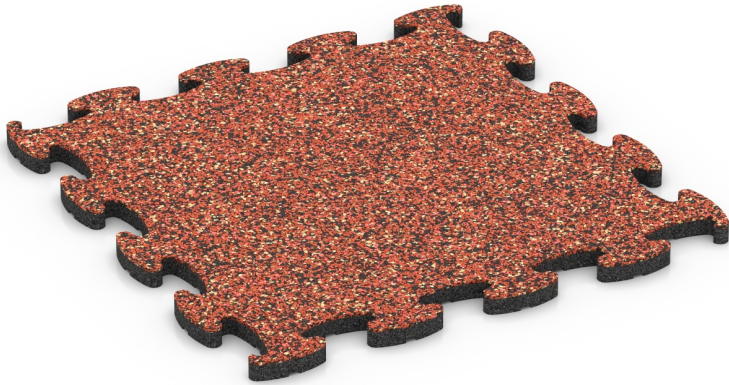


Balkon Bodenbelag (XT)

Der Balkon Bodenbelag von WARCO ist ein wetterfester, flächig wirkender Bodenbelag für Balkone, Loggien oder Wintergärten. Er wird schwimmend verlegt, also ohne weitere Befestigung, als Einzellage oder im Sandwichtaufbau mit Funktionsplatten XX. Die kalibrierte Puzzleverzahnung verbindet die Platten dauerhaft und bildet dabei eine Haarfuge, die in der Fläche kaum sichtbar ist.

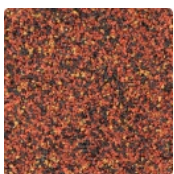
Der Balkon Bodenbelag dämmt Trittschall, ist rutschhemmend und flächig wasserdurchlässig. Die Drainage auf der Unterseite lässt Wasser dem Gefälle folgend ablaufen. Die Fläche ist wartungsfrei und pflegeleicht: Abfegen oder Abspülen reicht aus.



Produktdaten

Farbdesign	Feuersglut	Gewicht	3.17 kg/Stück = 15.93 kg/m²
Montage	Optimierte Puzzleverzahnung ohne Fase	Umrechnung	1 m² = 5.03 Stück
max. Format	485 x 485 x 18 mm	Nutzmaß	44,6 x 44,6 x 1,8 cm

Eigenschaften



Farbdesign Feuersglut

Feuersglut vereint Rot-, Orange- und Brauntöne zu einem kontrastreichen, kraftvollen Farbbild mit ausdrucksstarker, lebhafter Wirkung.

Material

Dieses Produkt ist zweilagig aufgebaut. Die ca. 3 mm starke Nutzschicht besteht aus neu hergestelltem, durchgefärbtem und schadstofffreiem EPDM-Granulat (Ethylen-Propylen-Dien-Kautschuk), gebunden mit Polyurethan. Die Nutzschicht ist offenporig angelegt. Die Basisschicht besteht aus gereinigtem, schwarzem ELT-Gummigranulat mittlerer Körnung, gebunden mit Polyurethan. Die Abkürzung ELT steht für „End of Life Tyres“ – das Granulat stammt aus dem Recycling von Altreifen. Die Basisschicht wird mit Standarddichte gepresst.

Eigenschaften



Indoor & Outdoor

Witterungs- und frostbeständig – vielseitig im Innen- und Außenbereich verwendbar.



Frostbeständig

Beständig gegen Frost und gefrierendes Wasser im Material – ohne Platzen, Reißen oder Brechen.



Toxikologisch unbedenklich

Keine unzulässigen Schadstoffemissionen, anfänglicher Gummigeruch nimmt mit der Zeit ab.



Cfl-s1

Brandverhalten nach EN 13501-1: Cfl-s1
Begrenzter Beitrag zum Brand. Geringe Rauchentwicklung.



Farbecht und UV-beständig

Die Oberfläche aus EPDM-Gummigranulat ist farbstabil und langfristig beständig gegen UV-Strahlung (Sonne).

Vergleichswerte

Der Vergleich der technischen Daten auf einer Skala von 1 bis 5 bietet eine praktische Möglichkeit, die relevanten Eigenschaften der WARCO-Produkte objektiv zu bewerten, wodurch sich das für den jeweiligen Anwendungszweck am besten geeignete Produkt leichter finden lässt. Ausführliche Informationen zu den Skalenwerten und deren Berechnung finden Sie auf der Produktdetailseite.

Abriebfestigkeit - Beständigkeit gegen abrasiven Verschleiß - Skalenwert 2 = "gut" (BS 7188)

Rutschhemmung (EN 16165) - Skalenwert 4 = mittlerer Akzeptanzwinkel ca. 16°, Gruppe R10

Stoß-, Schwingungs- und Trittschalldämmung – Skalenwert 2 = angenehme Dämpfung

Wärmedämmung - Skalenwert 2 = Wärmeleitfähigkeit ca. 0,12 W/(m·K)

Rutschfestigkeit Klasse DS (EN 14041) - Skalenwert 5 = Gleitreibungskoeffizient ca. 0,6

Wasserdurchlässigkeit (EN 12616) - Skalenwert 4 = Infiltration ca. 600 mm/h (600 l/h/m²)

Scheinbare Dichte - Skalenwert 2 = 780 bis 840 kg/m³