

## Fitness Premium Boden Plus (XT)

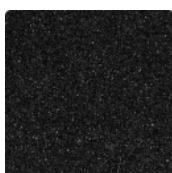
Der Fitness Premium Boden Plus von WARCO ist ein flächig wirkender, abriebfester Bodenbelag für Fitnessstudios, Functional-Training-Boxen und professionell genutzte Sportflächen. Er wird schwimmend verlegt, also ohne weitere Befestigung, als Einzellage oder im Sandwichtaufbau mit Funktionsplatten XX. Die kalibrierte Puzzleverzahnung verbindet die Platten dauerhaft und bildet eine Haarfuge, die in der Fläche fast nicht zu erkennen ist.

Der Fitness Premium Boden Plus ist rutschhemmend, abriebfest und thermisch isolierend. Die fein granulierten Materialstruktur verhindert das Eindringen von Feuchtigkeit und erleichtert die Reinigung und Desinfektion der Fläche. Der Belag ist ausschließlich für den Inneneinsatz konzipiert und pflegeleicht: Fegen oder Feuchtwischen reicht aus.

### Produktdaten

Farbdesign	<b>Anthrazit</b>	Gewicht	<b>17.1 kg/Stück = 17.45 kg/m<sup>2</sup></b>
Montage	<b>Optimierte Puzzleverzahnung ohne Fase</b>	Umrechnung	<b>1 m<sup>2</sup> = 1.02 Stück</b>
max. Format	<b>1030 x 1030 x 18 mm</b>	Nutzmaß	<b>99 x 99 x 1,8 cm</b>

### Eigenschaften



#### Farbdesign Anthrazit

Anthrazit wirkt sachlich und zeitlos – der tiefe, warme Schwarzton fügt sich unauffällig in moderne Außenanlagen und industriell geprägte Bereiche ein.



#### Material

Das Produkt besteht aus gereinigtem, schwarzem ELT-Granulat mit feiner Körnung und einem Polyurethan-Bindemittel. ELT steht für „End of Life Tyres“ und bezeichnet Gummigranulat, das aus dem Recycling von Altreifen gewonnen wird. Die feine Körnung erzeugt eine gleichmäßige, fein strukturierte Oberfläche. Dadurch wirkt die Oberfläche ruhig und geschlossen und lässt sich vergleichsweise leicht reinigen. Für schwarze oder anthrazitfarbene Produkte wird ein farbloses Bindemittel verwendet. Farbige Varianten erhalten ihre Farbe durch ein pigmentiertes Bindemittel.

## Eigenschaften



### Efl (\*)

Brandverhalten nach EN 13501-1: Efl  
Optional auch in Cfl-s1 erhältlich.



### Indoor

Nur für Innenräume geeignet.  
Stehendes Wasser vermeiden.



### Toxikologisch unbedenklich

Keine unzulässigen Schadstoffemissionen,  
anfänglicher Gummigeruch nimmt mit der Zeit ab.



### Mit UV-Stabilisierung

Das ELT-Gummigranulat enthält UV-Stabilisatoren.  
Der Farbton bzw. die Farbbeschichtung vergilbt nicht.

## Vergleichswerte

Der Vergleich der technischen Daten auf einer Skala von 1 bis 5 bietet eine praktische Möglichkeit, die relevanten Eigenschaften der WARCO-Produkte objektiv zu bewerten, wodurch sich das für den jeweiligen Anwendungszweck am besten geeignete Produkt leichter finden lässt. Ausführliche Informationen zu den Skalenwerten und deren Berechnung finden Sie auf der Produktdetailseite.

Scheinbare Dichte - Skalenwert 4 = 900 bis 1000 kg/m<sup>3</sup>

Rutschhemmung (EN 16165) - Skalenwert 3 = mittlerer Akzeptanzwinkel ca. 15°, Gruppe R10

Stoß-, Schwingungs- und Trittschalldämmung - Skalenwert 1 = spürbare Dämpfung

Wärmedämmung - Skalenwert 2 = Wärmeleitfähigkeit ca. 0,12 W/(m·K)

Rutschfestigkeit Klasse DS (EN 14041) - Skalenwert 2 = Gleitreibungskoeffizient ca. 0,38

Druckfestigkeit - Skalenwert 4 = ca. 0,25 mm verbleibende Eindellung nach 24 Stunden Entlastung (BS 7188)

Wasserdurchlässigkeit (EN 12616) - Skalenwert 2 = Infiltration bis zu 10 mm/h (10 l/h/m<sup>2</sup>)

Abriebfestigkeit - Beständigkeit gegen abrasiven Verschleiß - Skalenwert 5 = "ausgezeichnet" (BS 7188)

**WARCO Bodenbeläge GmbH**  
Klemmhof 9  
67433 Neustadt an der  
Weinstraße

WARCO Gallery  
Klemmhof 9  
67433 Neustadt an der Weinstraße  
Terminvereinbarung erforderlich.

**Fachberatung**  
0720 778 040

E-Mail: [info@warco.at](mailto:info@warco.at)  
Internet: [www.warco.at](http://www.warco.at)